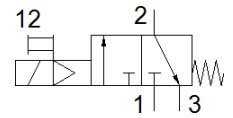
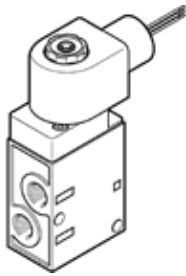


Elektrozawór MFH-3-1/4-24-EX

Numer części: 541657

FESTO



Karta danych

Cecha	Wartość
Funkcja zaworu	3/2 zamknięty, monostabilny
Sposób uruchomienia	Elektryczny
Szerokość zabudowy	73 mm
Normalny przepływ nominalny	800 l/min
Ciśnienie robocze MPa	0.15 ... 0.8 MPa
Ciśnienie robocze	1.5 ... 8 bar
Sposób kasowania	Sprężyna mechaniczna
Certyfikacja ochrony przeciwwybuchowej poza Unią Europejską	Class I, Div. 1 (US) Class I, Div. 2 (US) Class II, Div. 1 (US) Class II, Div. 2 (US) Class III, Div. 1 (US) Class III, Div. 2 (US) EPL Gb (US) EPL Gc (US)
Certyfikat	FM 3026030
Stopień ochrony	IP65
Wielkość nominalna	5 mm
Funkcja odpowietrzenia	Możliwość dławienia
Rodzaj uszczelnienia	Miękkie
Pozycja zabudowy	Dowolna
Pomocnicze ręczne uruchamianie	Z blokadą
Rodzaj sterowania	Z pilotem
Kierunek przepływu	Jednokierunkowy
Przekrycie	Underlap
Czas przełączania przy wyłączeniu	29 ms
Czas przełączania przy włączeniu	12 ms
Charakterystyka cewki	24 V DC: 4,6 W
Medium robocze	Sprężone powietrze wg ISO8573-1:2010 [7:4:4]
Uwagi odnośnie medium roboczego	Możliwa praca na powietrzu olejonym (po rozpoczęciu olejenia jest ono wymagane przy dalszej pracy)
Klasa odporności na korozję CRC	1 – Niska odporność na korozję
Temperatura medium	-5 ... 40 °C
Temperatura otoczenia	-5 ... 40 °C
Waga produktu	425 g
Sposób montażu	Przy pomocy otworów przelotowych
Przylącze otworu wentylacji	Wewnętrzne
Przylącze odpowietrzenia pilota 82	M5
Przylącze pneumatyczne 1	G1/4
Przylącze pneumatyczne 2	G1/4
Przylącze pneumatyczne 3	G1/4
Materiał uszczelnień	NBR PU
Materiał obudowy	Aluminium-odlew ciśnieniowy Anodowanie