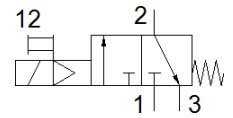
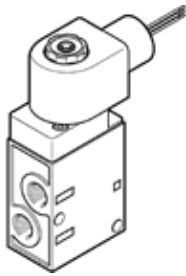


Elektrozawór MFH-3-1/8-24-NPT-EX

Numer części: 541650

FESTO



Karta danych

| Cecha | Wartość |
|---|--|
| Funkcja zaworu | 3/2 zamknięty, monostabilny |
| Sposób uruchomienia | Elektryczny |
| Szerokość zabudowy | 70.5 mm |
| Normalny przepływ nominalny | 500 l/min |
| Ciśnienie robocze MPa | 0.15 ... 0.8 MPa |
| Ciśnienie robocze | 1.5 ... 8 bar |
| Sposób kasowania | Sprężyna mechaniczna |
| Certyfikacja ochrony przeciwwybuchowej poza Unią Europejską | Class I, Div. 1 (US) Class I, Div. 2 (US) Class II, Div. 1 (US) Class II, Div. 2 (US) Class III, Div. 1 (US) Class III, Div. 2 (US) EPL Gb (US) EPL Gc (US) |
| Certyfikat | FM 3026030 |
| Stopień ochrony | IP65 |
| Wielkość nominalna | 5 mm |
| Funkcja odpowietrzenia | Możliwość dławienia |
| Rodzaj uszczelnienia | Miękkie |
| Pozycja zabudowy | Dowolna |
| Pomocnicze ręczne uruchamianie | Z blokadą |
| Rodzaj sterowania | Z pilotem |
| Kierunek przepływu | Jednokierunkowy |
| Przekrycie | Underlap |
| Czas przełączania przy wyłączeniu | 29 ms |
| Czas przełączania przy włączeniu | 11 ms |
| Charakterystyka cewki | 24 V DC: 4,6 W |
| Medium robocze | Sprężone powietrze wg ISO8573-1:2010 [7:4:4] |
| Uwagi odnośnie medium roboczego | Możliwa praca na powietrzu olejonym (po rozpoczęciu olejenia jest ono wymagane przy dalszej pracy) |
| Klasa odporności na korozję CRC | 1 – Niska odporność na korozję |
| Temperatura medium | -5 ... 40 °C |
| Temperatura otoczenia | -5 ... 40 °C |
| Waga produktu | 355 g |
| Sposób montażu | Przy pomocy otworów przelotowych |
| Przyłącze otworu wentylacji | Wewnętrzne |
| Przyłącze odpowietrzenia pilota 82 | M5 |
| Przyłącze pneumatyczne 1 | 1/8 NPT |
| Przyłącze pneumatyczne 2 | 1/8 NPT |
| Przyłącze pneumatyczne 3 | 1/8 NPT |
| Materiał uszczelnień | NBR PU |
| Materiał obudowy | Aluminium-odlew ciśnieniowy Anodowanie |