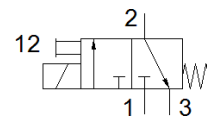
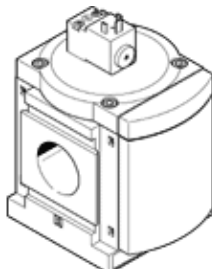


Zawór załączający MS12-EE-G-V24

Numer części: 541496

FESTO

elektryczny, do załączania zasilania i odpowietrzania urządzeń pneumatycznych.



Karta danych

Cecha	Wartość
Konstrukcja	Zawór tłokowy
Sposób uruchomienia	Elektryczny
Funkcja odpowietrzania	Bez możliwości dławienia
Pomocnicze ręczne uruchamianie	Z blokadą Przez przyciśnięcie
Sposób kasowania	Sprężyna mechaniczna
Rodzaj sterowania	Z pilotem
Funkcja zaworu	3/2 zamknięty, monostabilny
Ciśnienie robocze	3 ... 16 bar
Normalny przepływ nominalny	25 000 ... 32 000 l/min
Czas pracy ciągłej	100 %
Charakterystyka cewki	24 V DC: 4,5 W
Dopuszczalne wahania napięcia	+/- 10 %
Medium robocze	Sprężone powietrze wg ISO8573-1:2010 [7:4:4] Gazy obojętne
Uwagi odnośnie medium roboczego	Możliwa praca na powietrzu olejonym (po rozpoczęciu olejenia jest ono wymagane przy dalszej pracy)
Klasa odporności na korozję CRC	2 – Średnia odporność na korozję
Zgodność z PWIS	VDMA24364-B1/B2-L
Temperatura medium	-10 ... 50 °C
Stopień ochrony	IP65
Temperatura otoczenia	-10 ... 50 °C
Sposób montażu	Zabudowa w linii Przy pomocy osprzętu Do wyboru:
Pozycja zabudowy	Dowolna
Kierunek przepływu	Jednokierunkowy
Waga produktu	3 800 g
Przyłącze pneumatyczne 1	Moduł bateryjny
Przyłącze pneumatyczne 2	Moduł bateryjny
Przyłącze pneumatyczne 3	G1
Zasilanie pneum. pilotów	Wewnętrzne
Przyłącze elektryczne	Wg DIN EN 175301-803 Czworokątna konstrukcja
Materiał uszczelnień	NBR
Materiał obudowy	Aluminium-odlew ciśnieniowy