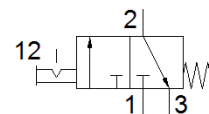
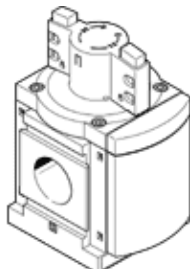


Zawór załączający MS12-EM-G

Numer części: 541495

FESTO

ręczny, do załączania zasilania i odpowietrzania urządzeń pneumatycznych.



Karta danych

Cecha	Wartość
Konstrukcja	Zawór tłokowy
Sposób uruchomienia	Ręczny
Funkcja odpowietrzania	Bez możliwości dławienia
Rodzaj sterowania	Bezpośredni
Funkcja zaworu	3/2 bistabilny
Ciśnienie robocze	0 ... 20 bar
Normalny przepływ nominalny	25 000 ... 32 000 l/min
Medium robocze	Sprężone powietrze wg ISO8573-1:2010 [-:--]
Klasa odporności na korozję CRC	2 – Średnia odporność na korozję
Zgodność z PWIS	VDMA24364-B1/B2-L
Temperatura medium	-10 ... 60 °C
Temperatura otoczenia	-10 ... 60 °C
Sposób montażu	Zabudowa w linii Przy pomocy osprzętu Do wyboru:
Pozycja zabudowy	Dowolna
Kierunek przepływu	Jednokierunkowy
Waga produktu	3 900 g
Przyłącze pneumatyczne 1	Moduł bateryjny
Przyłącze pneumatyczne 2	Moduł bateryjny
Przyłącze pneumatyczne 3	G1
Zasilanie pneum. pilotów	Wewnętrzne
Materiał uszczelnień	NBR
Materiał obudowy	Aluminium-odlew ciśnieniowy