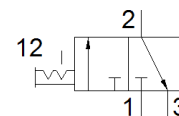
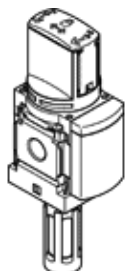


Zawór załączający MS4N-EM1-1/8-S

Numer części: 541285

FESTO

ręczny z tłumikiem hałasu, kierunek przepływu z lewej do prawej strony.



Karta danych

Cecha	Wartość
Konstrukcja	Obrotowy zawór suwakowy
Sposób uruchomienia	Ręczny
Funkcja odpowietrzenia	Bez możliwości dławienia
Rodzaj sterowania	Bezpośredni
Funkcja zaworu	3/2 bistabilny
Ciśnienie robocze	0 ... 14 bar
Wartość-C	4.6 l/sbar
Wartość-b	0.51
Normalny przepływ nominalny	1 200 l/min
Medium robocze	Sprężone powietrze wg ISO8573-1:2010 [7:4:4] Gazy obojętne
Uwagi odnośnie medium roboczego	Możliwa praca na powietrzu olejonym (po rozpoczęciu olejenia jest ono wymagane przy dalszej pracy)
Klasa odporności na korozję CRC	2 – Średnia odporność na korozję
Uwaga dotycząca materiałów	Zgodne z RoHS
Zgodność z PWIS	VDMA24364-B1/B2-L
Temperatura medium	-10 ... 60 °C
Temperatura otoczenia	-10 ... 60 °C
Bezpieczeństwo żywności	Patrz dodatkowe informacje materiałowe
Sposób montażu	Zabudowa w linii Przy pomocy osprzętu Do wyboru:
Pozycja zabudowy	Dowolna
Kierunek przepływu	Jednokierunkowy
Waga produktu	210 g
Przylącze pneumatyczne 1	1/8 NPT
Przylącze pneumatyczne 2	1/8 NPT
Przylącze pneumatyczne 3	Nieprzewodowe
Materiał uszczelnień	TPE-U (PU)
Materiał obudowy	Aluminium-odlew ciśnieniowy