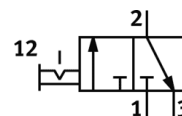


Zawór załączający MS6-EM1-1/4-S-Z

Numer części: 541273

FESTO

ręczny z tłumikiem hałasu, kierunek przepływu z prawej do lewej strony.



Karta danych

Cecha	Wartość
Konstrukcja	Obrotowy zawór suwakowy
Typ uruchomienia	Ręczny
Funkcja odpowietrzenia	Bez możliwości dławienia
Typ sterowania pilotowego	Bezpośredni
Funkcja zaworu	3/2 bistabilny
Ciśnienie robocze	0 ... 18 bar
Wartość-C	10.7 l/sbar
Wartość-b	0.56
Normalny przepływ nominalny	3 000 l/min
Medium robocze	Sprężone powietrze wg ISO8573-1:2010 [7:4:4] Gazy obojętne
Uwagi odnośnie medium roboczego	Możliwa praca na powietrzu olejonym (po rozpoczęciu olejenia jest ono wymagane przy dalszej pracy)
Klasa odporności na korozję KBK	2
Uwaga odnośnie materiałów	Elementy nie zawierają miedzi i PTFE Zgodność z RoHS
Temperatura medium	-10 ... 60 °C
Temperatura otoczenia	-10 ... 60 °C
Sposób montażu	Do wyboru: Zabudowa w linii Z osprzętem
Pozycja zabudowy	Dowolna
Kierunek przepływu	Bez zwrotnego
Ciężar elementu	655 g
Przyłącze pneumatyczne 1	G1/4
Przyłącze pneumatyczne 2	G1/4
Przyłącze pneumatyczne 3	Zintegrowany tłumik hałasu Nieprzewodowe
Materiał uszczelnień	TPE-U(PU)
Materiał obudowy	Aluminium-odlew ciśnieniowy