

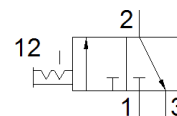
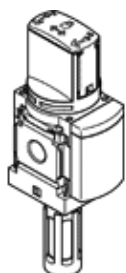
# Zawór załączający MS6-EM1-1/2-S

Numer części: 541268

★ Podstawowy program produkcyjny

ręczny z tłumikiem hałasu, kierunek przepływu z lewej do prawej strony.

FESTO



## Karta danych

Cecha	Wartość
Konstrukcja	Obrotowy zawór suwakowy
Sposób uruchomienia	Ręczny
Funkcja odpowietrzenia	Bez możliwości dławienia
Rodzaj sterowania	Bezpośredni
Funkcja zaworu	3/2 bistabilny
Ciśnienie robocze	0 ... 18 bar
Wartość-C	30.8 l/sbar
Wartość-b	0.57
Normalny przepływ nominalny	8 700 l/min
Medium robocze	Sprężone powietrze wg ISO8573-1:2010 [7:4:4] Gazy obojętne
Uwagi odnośnie medium roboczego	Możliwa praca na powietrzu olejonym (po rozpoczęciu olejenia jest ono wymagane przy dalszej pracy)
Klasa odporności na korozję CRC	2 – Średnia odporność na korozję
Uwaga dotycząca materiałów	Zgodne z RoHS
Zgodność z PWIS	VDMA24364-B1/B2-L
Temperatura medium	-10 ... 60 °C
Temperatura otoczenia	-10 ... 60 °C
Bezpieczeństwo żywności	Patrz dodatkowe informacje materiałowe
Sposób montażu	Zabudowa w linii Przy pomocy osprzętu Do wyboru:
Pozycja zabudowy	Dowolna
Kierunek przepływu	Jednokierunkowy
Waga produktu	655 g
Przyłącze pneumatyczne 1	G1/2
Przyłącze pneumatyczne 2	G1/2
Przyłącze pneumatyczne 3	Zintegrowany tłumik hałasu Nieprzewodowe
Materiał uszczelnień	TPE-U(PU)
Materiał obudowy	Aluminium-odlew ciśnieniowy