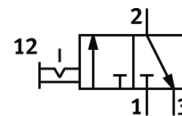


Zawór załączający MS4-EM1-1/8-S-Z

Numer części: 541264

FESTO

ręczny z tłumikiem hałasu, kierunek przepływu z prawej do lewej strony.



Karta danych

| Cecha | Wartość |
|---------------------------------|---|
| Konstrukcja | Obrotowy zawór suwakowy |
| Typ uruchomienia | Ręczny |
| Funkcja odpowietrzenia | Bez możliwości dławienia |
| Typ sterowania pilotowego | Bezpośredni |
| Funkcja zaworu | 3/2 bistabilny |
| Ciśnienie robocze | 0 ... 14 bar |
| Wartość-C | 4.6 l/sbar |
| Wartość-b | 0.51 |
| Normalny przepływ nominalny | 1 200 l/min |
| Medium robocze | Sprężone powietrze wg ISO8573-1:2010 [7:4:4] Gazy obojętne |
| Uwagi odnośnie medium roboczego | Możliwa praca na powietrzu olejnym (po rozpoczęciu olejenia jest ono wymagane przy dalszej pracy) |
| Klasa odporności na korozję KBK | 2 |
| Uwaga odnośnie materiałów | Elementy nie zawierają miedzi i PTFE Zgodność z RoHS |
| Temperatura medium | -10 ... 60 °C |
| Temperatura otoczenia | -10 ... 60 °C |
| Sposób montażu | Do wyboru: Zabudowa w linii Z osprzętem |
| Pozycja zabudowy | Dowolna |
| Kierunek przepływu | Bez zwrotnego |
| Ciężar elementu | 210 g |
| Przyłącze pneumatyczne 1 | G1/8 |
| Przyłącze pneumatyczne 2 | G1/8 |
| Przyłącze pneumatyczne 3 | Nieprzewodowe |
| Materiał uszczelnień | TPE-U(PU) |
| Materiał obudowy | Aluminium-odlew ciśnieniowy |