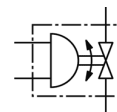


Zawór kulowy z napędem VZPR-BPD-22-R212R

Numer części: 540878

FESTO

składa się z wahadłowego napędu pneumatycznego DAPS połączonego z zaworem kulowym 2/2 VAPB w wersji z stali nierdzewnej.



Karta danych

Cecha	Wartość
Konstrukcja	Zawór kulowy 2-drogowy Napęd wahadłowy
Typ uruchomienia	Elektryczny Pneumatyczny
Pozycja zabudowy	Dowolna
Sposób montażu	CNOMO Z gwintem wewnętrznym
Przyłącze zaworu procesowego	Rp2 1/2
Wskaźnik położenia przełączenia	Kierunek obrotu pokrętła = kierunek przepływu
Średnica nominalna DN	65
Ciśnienie robocze, napęd zaworu kulowego	1 ... 8.4 bar
Ciśnienie nominalne armatura	63
Temperatura medium	-20 ... 150 °C
Temperatura otoczenia	-20 ... 80 °C
Uwaga odnośnie materiałów	Zawiera substancje PWIS
Dopuszczenie do przemysłu spożywczego	Brak
Ciężar elementu	14 400 g
Klasa odporności na korozję KBK	3