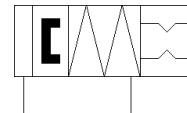
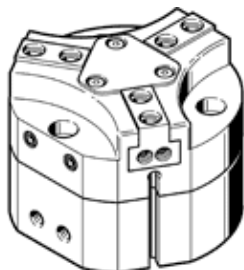


Chwytnak trójszczękowy HGDT-40-A-G2

Numer części: 540867

FESTO

mocna konstrukcja, można użyć do chwytania wewnętrznego i zewnętrznego, z bezdotykową sygnalizacją położenia. Z utrzymywaniem siły chwytu, zamykanie ...-G2.



Karta danych

| Cecha | Wartość |
|--|--|
| Wielkość | 40 |
| Skok na szczękę chwytaka | 6 mm |
| Maks. dokładność zmienności | ≤ 0.2 mm |
| Maks. luz kątowy na szczęce chwytaka ax, ay | ≤ 0.1 deg |
| Maks. luz na szczęce chwytaka Sz | ≤ 0.05 mm |
| Symetria osiowa | ≤ 0.2 mm |
| Powtarzalność chwytaka | ≤ 0.03 mm |
| Liczba szczęk chwytaka | 3 |
| Pozycja zabudowy | Dowolna |
| Tryb pracy | Dwustronnego działania |
| Funkcja chwytaka | 3-szczękowy |
| Zabezpieczenie siły chwytania | Przy zamykaniu |
| Konstrukcja | Równia pochyla Dodatnio poprowadzona sekwencja ruchu |
| Sygnalizacja położenia | Przy pomocy czujników |
| Ciśnienie robocze | 4 ... 8 bar |
| Ciśnienie robocze, nadmuch | 0 ... 0.5 bar |
| Maks. częstotliwość robocza chwytaka | ≤ 4 Hz |
| Min. czas otwarcia przy ciśnieniu 0,6 MPa (6 bar, 87 psi) | 111 ms |
| Min. czas zamykania przy ciśnieniu 0,6 MPa (6 bar, 87 psi) | 87 ms |
| Medium robocze | Sprężone powietrze wg ISO8573-1:2010 [7:4:4] |
| Uwagi odnośnie medium roboczego | Możliwa praca na powietrzu olejonym (po rozpoczęciu olejenia jest ono wymagane przy dalszej pracy) |
| Klasa odporności na korozję CRC | 2 – Średnia odporność na korozję |
| Zgodność z PWIS | VDMA24364-B1/B2-L |
| Temperatura otoczenia | 5 ... 60 °C |
| Masowy moment bezwładności | 5.23 kgcm ² |
| Maks. siła na szczęce chwytaka Fz, statyczna | 800 N |
| Maks. moment na szczęce chwytaka Mx, statyczny | 30 Nm |
| Maks. moment na szczęce chwytaka My, statyczny | 20 Nm |
| Maks. moment na szczęce chwytaka Mz, statyczny | 25 Nm |
| Okresy smarowania elementów prowadzących | 5 Mio SP |
| Maks. masa na zewnętrzną szczękę chwytaka | 70 g |
| Waga produktu | 837 g |
| Sposób montażu | Przy pomocy otworów przelotowych i kołków Z gwintem wewnętrznym i kółkiem Do wyboru: |
| Przyłącze pneumatyczne, nadmuch | M5 |
| Przyłącza pneumatyczne | M5 |
| Materiał pokrywy | Stal wysokostopowa, nierdzewna |
| Materiał obudowy | Stop aluminium Powłoka-COMPCOTE |
| Materiał szczęk chwytaka | Stal, hartowana |