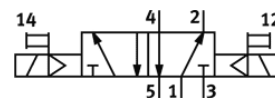
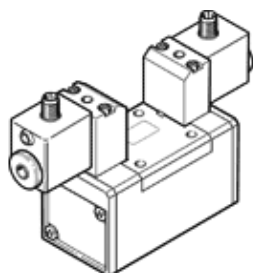


Elektrozawór JMDH-5/2-D-1-M12D-C

Numer części: 540809

FESTO

Z przyłączem wtyczka M12.



Karta danych

| Cecha | Wartość |
|---|---|
| Funkcja zaworu | 5/2 bistabilny |
| Sposób uruchomienia | Elektryczny |
| Szerokość zabudowy | 42 mm |
| Normalny przepływ nominalny | 1 200 l/min |
| Ciśnienie robocze | 2 ... 10 bar |
| Konstrukcja | Zawór tłokowy |
| Stopień ochrony | IP65 |
| Wielkość nominalna | 8 mm |
| Raster | 43 mm |
| Funkcja odpowietrzenia | Możliwość dławienia |
| Rodzaj uszczelnienia | Miękkie |
| Pozycja zabudowy | Dowolna |
| Zgodność z normą | ISO 5599-1 |
| Pomocnicze ręczne uruchamianie | Przez przyciśnięcie |
| Kod ISO | 155 |
| Rodzaj sterowania | Z pilotem |
| Zasilanie pneum. pilotów | Wewnętrzne |
| Kierunek przepływu | Jednokierunkowy |
| Przekrycie | Positive overlap |
| Czas przełączania powrotnego | 18 ms |
| Czas pracy ciągłej | 100 % |
| Maks. dodatni impuls testowy przy sygnale logicznym 0 | 3 800 μs |
| Maks. ujemny impuls testowy przy sygnale logicznym 1 | 4 900 μs |
| Charakterystyka cewki | 24 V DC; 2,7 W |
| Dopuszczalne wahania napięcia | +/- 10 % |
| Medium robocze | Sprężone powietrze wg ISO8573-1:2010 [7:4:4] |
| Uwagi odnośnie medium roboczego | Możliwa praca na powietrzu olejonym (po rozpoczęciu olejenia jest ono wymagane przy dalszej pracy) |
| Odporność na wibracje | Test odporności podczas transportu przy drganiach o stopniu intensywności 1 wg FN 942017-4 i EN 60068-2-6 |
| Odporność na wstrząsy | Test odporności na wstrząsy, poziom surowości warunków 2 zgodnie z FN942017-5 i EN60068-2-27 |
| Zgodność z PWIS | VDMA24364-B1/B2-L |
| Temperatura medium | -10 ... 50 °C |
| Poziom ciśnienia akustycznego | 85 dB(A) |
| Temperatura otoczenia | -10 ... 50 °C |
| Waga produktu | 550 g |
| Przyłącze elektryczne | M12x1 |
| Sposób montażu | Na płycie przyłączeniowej Przy pomocy otworów przelotowych |
| Przyłącze pneumatyczne 1 | Płyta przyłączeniowa, wielkość 1 wg ISO 5599-1 |
| Przyłącze pneumatyczne 2 | Płyta przyłączeniowa, wielkość 1 wg ISO 5599-1 |
| Przyłącze pneumatyczne 3 | Płyta przyłączeniowa, wielkość 1 wg ISO 5599-1 |
| Przyłącze pneumatyczne 4 | Płyta przyłączeniowa, wielkość 1 wg ISO 5599-1 |
| Przyłącze pneumatyczne 5 | Płyta przyłączeniowa, wielkość 1 wg ISO 5599-1 |
| Materiał uszczelnień | HNBR NBR |
| Materiał obudowy | Aluminium-odlew ciśnieniowy |