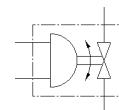
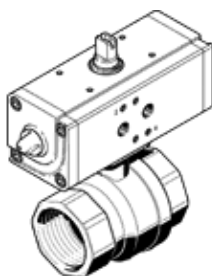


Zawór kulowy z napędem VZPR-BPD-22-R34

Numer części: 540513

FESTO

Mosiądz, z napędem dwustronnego działania DAPS, 2/2, średnica nominalna 3/4", PN40, gwint EN 10226-1.



Karta danych

Cecha	Wartość
Konstrukcja	Zawór kulowy 2-drogowy Napęd wahadłowy
Sposób uruchomienia	Elektryczny Pneumatyczny
Pozycja zabudowy	Dowolna
Sposób montażu	CNOMO Przy pomocy gwintów wewnętrznych
Przylącze zaworu procesowego	Rp3/4
Wskaźnik stanu załączenia	Kierunek obrotu pokrętła = kierunek przepływu
Średnica nominalna DN	20
Ciśnienie robocze napędu	1 ... 8.4 bar
Ciśnienie znamionowe zaworu procesowego	40
Temperatura medium	-20 ... 150 °C
Temperatura otoczenia	-20 ... 80 °C
Zgodność z PWIS	VDMA24364-Strefa III
Waga produktu	1 500 g
Klasa odporności na korozję CRC	1 – Niska odporność na korozję