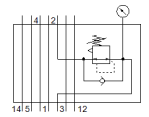
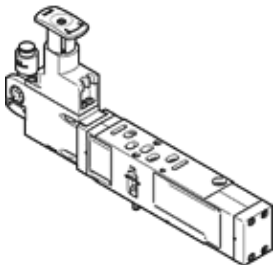


Płyta z regulatorem VABF-S4-1-R2C2-C-6

Numer części: 540160

FESTO

do wyspy zaworowej VTSA i VTSA-F, znormalizowany układ otworów wg. 15407-2, do maks. 6 bar.



Karta danych

| Cecha | Wartość |
|--|--|
| Szerokość zabudowy | 26 mm |
| W oparciu o normę | ISO 15407-2 |
| Pozycja zabudowy | Dowolna |
| Funkcja sterowania | Stale ciśnienie wyjściowe Z odpowietrzeniem wtórnym |
| Manometr jako opcja | Możliwy |
| Ciśnienie robocze MPa | 0.6 MPa |
| Ciśnienie robocze | 6 bar |
| Zakres regulacji ciśnienia MPa | 0.02 ... 0.6 MPa |
| Zakres regulacji ciśnienia | 0.2 ... 6 bar |
| Zakres regulacji ciśnienia psi | 2.9 ... 87 psi |
| Ciśnienie wejściowe 1 | 0.5 ... 10 bar |
| Znak CE (patrz deklaracja zgodności) | Wg dyrektywy EU dla niskich napięć |
| Znak UKCA (patrz deklaracja zgodności) | Zgodnie z przepisami Wielkiej Brytanii dotyczącymi urządzeń elektrycznych |
| Medium robocze | Sprężone powietrze wg ISO8573-1:2010 [7:4:4] |
| Uwagi odnośnie medium roboczego | Możliwa praca na powietrzu olejonym (po rozpoczęciu olejenia jest ono wymagane przy dalszej pracy) |
| Klasa odporności na korozję CRC | 0 – Brak odporności na korozję |
| Zgodność z PWIS | VDMA24364-B1/B2-L |
| Stopień ochrony | IP65 NEMA 4 |
| Medium dla pilotów | Sprężone powietrze wg ISO8573-1:2010 [7:4:4] |
| Temperatura otoczenia | -5 ... 50 °C |
| Waga produktu | 448 g |
| Sposób montażu-konstrukcja warstwowa | Na płycie przyłączeniowej Na pojedynczej płycie przyłączeniowej |
| Przyłącze manometru | Z uchwytem trzymającym |
| Materiał części obsługowej | PA |
| Materiał obudowy regulatora | Aluminium-odlew ciśnieniowy |