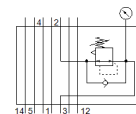
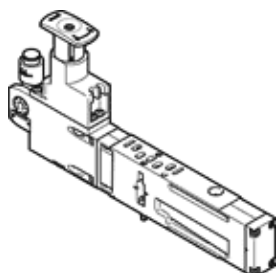


Płyta z regulatorem VABF-S4-2-R2C2-C-6

Numer części: 540159

FESTO

do wyspy zaworowej VTSA i VTSA-F, znormalizowany układ otworów wg. 15407-2, do maks. 6 bar.



Karta danych

Cecha	Wartość
Szerokość zabudowy	18 mm
W oparciu o normę	ISO 15407-2
Pozycja zabudowy	Dowolna
Funkcja sterowania	Stale ciśnienie wyjściowe Z odpowietrzeniem wtórnym
Manometr jako opcja	Możliwy
Ciśnienie robocze MPa	0.6 MPa
Ciśnienie robocze	6 bar
Zakres regulacji ciśnienia MPa	0.02 ... 0.6 MPa
Zakres regulacji ciśnienia	0.2 ... 6 bar
Zakres regulacji ciśnienia psi	2.9 ... 87 psi
Ciśnienie wejściowe 1	0.5 ... 10 bar
Znak CE (patrz deklaracja zgodności)	Wg dyrektywy EU dla niskich napięć
Znak UKCA (patrz deklaracja zgodności)	Zgodnie z przepisami Wielkiej Brytanii dotyczącymi urządzeń elektrycznych
Medium robocze	Sprężone powietrze wg ISO8573-1:2010 [7:4:4]
Uwagi odnośnie medium roboczego	Możliwa praca na powietrzu olejonym (po rozpoczęciu olejenia jest ono wymagane przy dalszej pracy)
Klasa odporności na korozję CRC	0 – Brak odporności na korozję
Zgodność z PWIS	VDMA24364-B1/B2-L
Stopień ochrony	IP65 NEMA 4
Medium dla pilotów	Sprężone powietrze wg ISO8573-1:2010 [7:4:4]
Temperatura otoczenia	-5 ... 50 °C
Waga produktu	367 g
Sposób montażu-konstrukcja warstwowa	Na płycie przyłączeniowej Na pojedynczej płycie przyłączeniowej
Przyłącze manometru	Z uchwytem trzymającym
Materiał części obsługowej	PA
Materiał obudowy regulatora	Aluminium-odlew ciśnieniowy