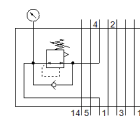
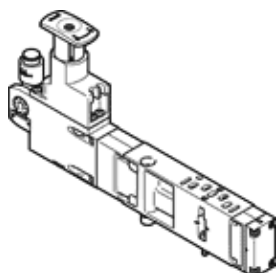


# Płyta z regulatorem VABF-S4-2-R3C2-C-6

Numer części: 540155

FESTO

do wyspy zaworowej VTSA i VTSA-F, znormalizowany układ otworów wg. 15407-2, do maks. 6 bar.



## Karta danych

| Cecha                                  | Wartość  |
|--|--|
| Szerokość zabudowy                     | 18 mm  |
| W oparciu o normę                      | ISO 15407-2  |
| Pozycja zabudowy                       | Dowolna  |
| Funkcja sterowania                     | Stale ciśnienie wyjściowe<br>Z odpowietrzeniem wtórnym   |
| Manometr jako opcja                    | Możliwy  |
| Ciśnienie robocze MPa                  | 0.6 MPa  |
| Ciśnienie robocze                      | 6 bar  |
| Zakres regulacji ciśnienia MPa         | 0.02 ... 0.6 MPa   |
| Zakres regulacji ciśnienia             | 0.2 ... 6 bar  |
| Zakres regulacji ciśnienia psi         | 2.9 ... 87 psi   |
| Ciśnienie wejściowe 1                  | 0.5 ... 10 bar   |
| Znak CE (patrz deklaracja zgodności)   | Wg dyrektywy EU dla niskich napięć   |
| Znak UKCA (patrz deklaracja zgodności) | Zgodnie z przepisami Wielkiej Brytanii dotyczącymi urządzeń elektrycznych                          |
| Medium robocze                         | Sprężone powietrze wg ISO8573-1:2010 [7:4:4]   |
| Uwagi odnośnie medium roboczego        | Możliwa praca na powietrzu olejonym (po rozpoczęciu olejenia jest ono wymagane przy dalszej pracy) |
| Klasa odporności na korozję CRC        | 0 – Brak odporności na korozję   |
| Zgodność z PWIS                        | VDMA24364-B1/B2-L  |
| Stopień ochrony                        | IP65<br>NEMA 4   |
| Medium dla pilotów                     | Sprężone powietrze wg ISO8573-1:2010 [7:4:4]   |
| Temperatura otoczenia                  | -5 ... 50 °C   |
| Waga produktu                          | 367 g  |
| Sposób montażu-konstrukcja warstwowa   | Na płycie przyłączeniowej<br>Na pojedynczej płycie przyłączeniowej                                 |
| Przyłącze manometru                    | Z uchwytem trzymającym   |
| Materiał części obsługowej             | PA   |
| Materiał obudowy regulatora            | Aluminium-odlew ciśnieniowy  |