

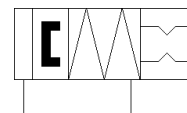
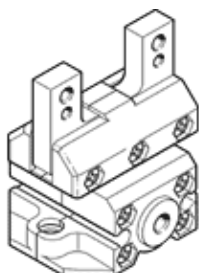
Chwytnak równoległy HGPC-16-A-G2

Numer części: 539270
Produkt wycofywany z produkcji

FESTO

samocentrujący, można użyć do chwytania wewnętrznego i zewnętrznego, z bezdotykowa sygnalizacja położenia. Z utrzymywaniem siły chwytu, zamykanie ...-G2.

Typ wycofywany z produkcji. Dostępny do 2019. Alternatywne produkty patrz Support Portal.



Karta danych

Cecha	Wartość
Wielkość	16
Skok na szczękę chwytaka	5 mm
Maks. dokładność zamienności	≤ 0.2 mm
Maks. luz kątowy na szczęce chwytaka ax, ay	0 deg
Maks. luz na szczęce chwytaka Sz	0 mm
Symetria osiowa	≤ 0.2 mm
Powtarzalność chwytaka	≤ 0.05 mm
Liczba szczęk chwytaka	2
Pozycja zabudowy	Dowolna
Tryb pracy	Dwustronnego działania
Funkcja chwytaka	Równoległy
Zabezpieczenie siły chwytania	Przy zamykaniu
Konstrukcja	Równia pochyla Dodatnio poprowadzona sekwencja ruchu
Sygnalizacja położenia	Przy pomocy czujników
Ciśnienie robocze	4 ... 8 bar
Maks. częstotliwość robocza chwytaka	4 Hz
Min. czas otwarcia przy 6 bar	70 ms
Min. czas zamknięcia przy 6 bar	50 ms
Medium robocze	Sprężone powietrze wg ISO8573-1:2010 [7:4:4]
Uwagi odnośnie medium roboczego	Możliwa praca na powietrzu olejonym (po rozpoczęciu olejenia jest ono wymagane przy dalszej pracy)
Klasa odporności na korozję CRC	2 – Średnia odporność na korozję
Temperatura otoczenia	5 ... 60 °C
Masowy moment bezwładności	0.274 kgcm ²
Maks. siła na szczęce chwytaka Fz, statyczna	80 N
Maks. moment na szczęce chwytaka Mx, statyczny	2.5 Nm
Maks. moment na szczęce chwytaka My, statyczny	2.5 Nm
Maks. moment na szczęce chwytaka Mz, statyczny	2.5 Nm
Okresy smarowania elementów prowadzących	10 Mio SP
Maks. masa na zewnętrzną szczękę chwytaka	50 g
Waga produktu	244 g
Sposób montażu	Gwint wewnętrzny i tulejka centrująca
Przyłącza pneumatyczne	M5
Uwaga dotycząca materiałów	Nie zawierają miedzi i PTFE
Material housing	Odlew ciśnieniowy cynkowy Lakierowana
Material gripper jaws	Stal wysokostopowa, nierdzewna