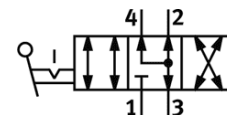
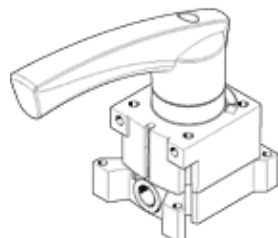


# Zawór z dźwignią ręczną VHER-AH-M04E-G12-LD

Numer części: 538188

FESTO

w wykonaniu metalowym, z sygnalizacją położenia dźwigni ręcznej, funkcja 4/3, normalnie odpowietrzony w położeniu środkowym, przyłącza pneumatyczne z boku.



## Karta danych

| Cecha                           | Wartość  |
|---------------------------------|--|
| Funkcja zaworu                  | 4/3 odpowietrzony  |
| Typ uruchomienia                | Ręczny   |
| Normalny przepływ nominalny     | 3 500 l/min  |
| Ciśnienie robocze               | -0.95 ... 10 bar   |
| Konstrukcja                     | Obrotowy zawór suwakowy  |
| Średnica nominalna              | 12 mm  |
| Funkcja odpowietrzenia          | Możliwość dławienia  |
| Rodzaj uszczelnienia            | Twardy   |
| Rodzaj sterowania               | Bezpośredni  |
| Kierunek przepływu              | Rewersyjny   |
| Kanały bez przekrycia           | Tak  |
| Wskaźnik położenia przełączenia | Przy pomocy osprzętu   |
| Medium robocze                  | Sprężone powietrze wg ISO8573-1:2010 [7:4:4]   |
| Uwagi odnośnie medium roboczego | Możliwa praca na powietrzu olejonym (po rozpoczęciu olejenia jest ono wymagane przy dalszej pracy) |
| Klasa odporności na korozję KBK | 2  |
| Temperatura otoczenia           | -20 ... 80 °C  |
| Moment uruchamiający            | 5 Nm   |
| Ciężar elementu                 | 1 010 g  |
| Sposób montażu                  | Do wyboru:<br>Montaż na pulpicie<br>Przy pomocy otworów przelotowych                               |
| Przyłącze pneumatyczne 1        | G1/2   |
| Przyłącze pneumatyczne 2        | G1/2   |
| Przyłącze pneumatyczne 3        | G1/2   |
| Przyłącze pneumatyczne 4        | G1/2   |
| Uwaga odnośnie materiałów       | Elementy nie zawierają miedzi i PTFE<br>Zawierają substancje PWIS                                  |
| Materiał uszczelnień            | NBR  |
| Materiał obudowy                | Aluminium-odlew ciśnieniowy  |