

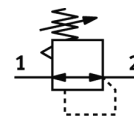
Precyzyjny regulator ciśnienia MS6-LRP

Numer części: 538028

FESTO

Dla montażu bateryjnego, z gwintem G.

Przykładowy model



Karta danych

Ogólna karta danych - pojedyncze dane będą zależały od konfiguracji.

Cecha	Wartość
Wielkość	6
Seria	MS
Zabezpieczenie przed uruchomieniem	Pokrętko obrotowe z blokadą
Pozycja zabudowy	Dowolna
Konstrukcja	Precyzyjny regulator membranowy z pilotem
Funkcja sterowania	Stale ciśnienie wyjściowe Z odpowietrzeniem wtórnym
Wskaźnik ciśnienia	Dla G1/4 Dla G1/8 Z czujnikiem ciśnienia Manometr
Ciśnienie robocze MPa	0.1 ... 1.4 MPa
Ciśnienie robocze	1 ... 14 bar
Zakres regulacji ciśnienia	0.05 ... 12 bar
Maks. histereza ciśnienia	0.02 bar
Przepływ, odpowietrzenie wtórne	220 ... 900 l/min
Normalny przepływ nominalny	800 ... 5 000 l/min
Dopuszczenie	c UL us - Recognized (OL)
Znak CE (patrz deklaracja zgodności)	Wg dyrektywy EU-Ochrona Ex - (ATEX)
Znak UKCA (patrz deklaracja zgodności)	Zgodnie z przepisami EX Wielkiej Brytanii
Certyfikacja ochrony przeciwwybuchowej poza Unią Europejską	EPL Db (GB) EPL Gb (GB)
ATEX-Kategoria Gaz	II 2G
ATEX-Kategoria Pył	II 2D
Ex-Ochrona przeciwwybuchowa Gaz	Ex h IIC T6 Gb X
Ex-Ochrona przeciwwybuchowa Pył	Ex h IIIC T60°C Db X
Ex-Temperatura otoczenia	-10°C ≤ Ta ≤ +60°C
Medium robocze	Sprężone powietrze wg ISO8573-1:2010 [7:4:4] Gazy obojętne
Uwagi odnośnie medium roboczego	Niemożliwa praca na powietrzu olejonym
Klasa odporności na korozję CRC	2 – Średnia odporność na korozję
Zgodność z PWIS	VDMA24364-B1/B2-L
Temperatura przechowywania	-10 ... 60 °C
Temperatura medium	-10 ... 60 °C
Temperatura otoczenia	-10 ... 60 °C
Waga produktu	1 000 g
Sposób montażu	Montaż na pulpicie Zabudowa w linii Przy pomocy osprzętu Do wyboru:
Przyłącze zasilania pilota 12	G1/8
Przyłącze pneumatyczne 1	G1/4

Cecha	Wartość
	G1/2
Przylącze pneumatyczne 2	G1/4 G1/2
Przylącze pneumatyczne 3	G1/4
Uwaga dotycząca materiałów	Zgodne z RoHS
Materiał uszczelnień	NBR
Materiał obudowy	Aluminium