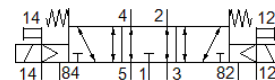


Elektrozawór VMPA2-M1H-E-PI

Numer części: 537956

FESTO

do wyspy zaworowej MPA-S.



Karta danych

| Cecha | Wartość |
|---|--|
| Funkcja zaworu | 5/3 odpowietrzony |
| Sposób uruchomienia | Elektryczny |
| Wielkość zaworu | 20 mm |
| Normalny przepływ nominalny | 590 l/min |
| Ciśnienie robocze MPa | -0.09 ... 1 MPa |
| Ciśnienie robocze | -0.9 ... 10 bar |
| Konstrukcja | Zawór tłokowy |
| Sposób kasowania | Sprężyna mechaniczna |
| Dopuszczenie | c UL us - Recognized (OL) |
| Stopień ochrony | IP65 Zgodnie z IEC 60529 |
| Rodzaj uszczelnienia | Miękkie |
| Pozycja zabudowy | Dowolna |
| Pomocnicze ręczne uruchamianie | Z blokadą Przez przyciśnięcie |
| Rodzaj sterowania | Z pilotem |
| Kierunek przepływu | Rewersyjny |
| Przekrycie | Positive overlap |
| Wyświetlanie stanu sygnału | Tak |
| Ciśnienie pilota Mpa | 0.3 ... 0.8 MPa |
| Ciśnienie pilota | 3 ... 8 bar |
| Odpowiedni do podciśnienia | Tak |
| Normalny przepływ nominalny z QS-8 | 590 l/min |
| Standardowy przepływ nominalny przy QS-10 | 700 l/min |
| Czas przełączania przy wyłączeniu | 47 ms |
| Czas przełączania przy włączeniu | 11 ms |
| Czas przełączania powrotnego | 23 ms |
| Maks. dodatni impuls testowy przy sygnale logicznym 0 | 400 μs |
| Maks. ujemny impuls testowy przy sygnale logicznym 1 | 900 μs |
| Dopuszczalne wahania napięcia | +/- 25 % |
| Medium robocze | Sprężone powietrze wg ISO8573-1:2010 [7:4:4] |
| Uwagi odnośnie medium roboczego | Możliwa praca na powietrzu olejonym (po rozpoczęciu olejenia jest ono wymagane przy dalszej pracy) |
| Odporność na wibracje | Transport application test at severity level 2 in accordance with FN 942017-4 and EN 60068-2-6 |
| Odporność na wstrząsy | Test odporności na wstrząsy, poziom surowości warunków 2 zgodnie z FN942017-5 i EN60068-2-27 |
| Klasa odporności na korozję CRC | 1 – Niska odporność na korozję |
| Zgodność z PWIS | VDMA24364-B1/B2-L |
| Temperatura przechowywania | -20 ... 40 °C |
| Temperatura medium | -5 ... 50 °C |
| Względna wilgotność powietrza | maks. 90 % przy 40 °C |
| Temperatura otoczenia | -5 ... 50 °C |
| Maks. moment dokręcający, montaż zaworu | 0.65 Nm |

| Cecha | Wartość |
|----------------------------|----------------------------------|
| Waga produktu | 100 g |
| Sposób montażu | Przy pomocy otworów przelotowych |
| Uwaga dotycząca materiałów | Zgodne z RoHS |
| Materiał uszczelnień | NBR |
| Materiał obudowy | Aluminium-odlew ciśnieniowy |