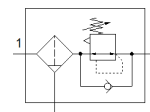
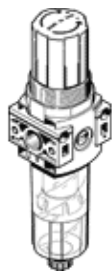


# filtr-regulator ciśnienia LFR-1/8-DB-7-5M-O-MINI

Numer części: 537648

FESTO

Ciśnienie wyjściowe maks. 7 bar, bez manometru, wkładka filtracyjna 5 $\mu$ .



## Karta danych

| Cecha                                | Wartość   |
|--------------------------------------|---|
| Wielkość                             | Mini  |
| Szerokość                            | 44 mm   |
| Typoszereg                           | DB  |
| Zabezpieczenie elementu wykonawczego | Pokrętko obrotowe z blokadą   |
| Pozycja zabudowy                     | Pionowa +/- 5°  |
| Wkładka filtracyjna                  | 5 $\mu$ m   |
| Spust kondensatu                     | Obracanie ręczne  |
| Konstrukcja                          | Filt-regulator bez manometru  |
| Funkcja sterowania                   | Z odpowietrzeniem wtórnym<br>Z przepływem zwrotnym  |
| Wskaźnik ciśnienia                   | Dla G1/8  |
| Ciśnienie robocze                    | 1.5 ... 10 bar  |
| Zakres regulacji ciśnienia           | 0.5 ... 7 bar   |
| Maks. histereza ciśnienia            | 0.5 bar   |
| Normalny przepływ nominalny          | $\geq$ 500 l/min  |
| Medium robocze                       | Sprężone powietrze wg ISO 8573-1:2010 [::9:-]<br>Gazy obojętne                                |
| Klasa odporności na korozję KBK      | 1   |
| Klasa czystości powietrza na wyjściu | Sprężone powietrze wg ISO8573-1:2010 [6:8:4]<br>Gazy obojętne                                 |
| Temperatura medium                   | -5 ... 50 °C  |
| Temperatura otoczenia                | -5 ... 50 °C  |
| Waga produktu                        | 200 g   |
| Sposób montażu                       | Do wyboru:<br>Zabudowa w linii<br>Przy pomocy otworów przelotowych<br>Z kątownikiem mocującym |
| Przyłącze manometru                  | G1/8  |
| Przyłącze pneumatyczne 1             | G1/8  |
| Przyłącze pneumatyczne 2             | G1/8  |
| Uwaga odnośnie materiałów            | Zgodne z RoHS   |
| Materiał uszczelnień                 | NBR   |
| Materiał, pokrętko obrotowe          | POM   |
| Materiał filtra                      | PE  |
| Materiał obudowy                     | Wzmocnione PA   |
| Materiał pojemnika                   | PC  |