

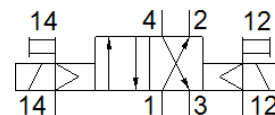
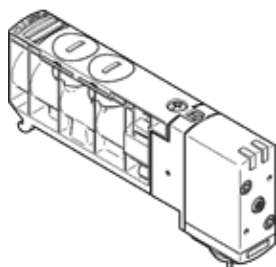
elektrozawór

VUVB-S-B42-ZD-QX-1T1L

Numer części: 537641

FESTO

do wyspy zaworowej VTUB, z (Plug-In) odpowiednią cewką i diodą LED,
z pomocniczym ręcznym uruchamianiem, bez gniazda wtykowego.
Przyłącze pneumatyczne przygotowane do wer. Cartridge.
Typ odpowiedni do podciśnienia.



Karta danych

| Cecha | Wartość |
|---|--|
| Funkcja zaworu | 4/2 bistabilny |
| Typ uruchomienia | Elektryczny |
| Wielkość zaworu | 20 mm |
| Normalny przepływ nominalny | 1 000 l/min |
| Ciśnienie robocze | -0.9 ... 8 bar |
| Konstrukcja | Zawór tłokowy |
| Stopień ochrony | IP65 |
| Średnica nominalna | 7 mm |
| Funkcja odpowietrzenia | Bez możliwości dławienia |
| Rodzaj uszczelnienia | Miękkie |
| Pozycja zabudowy | Dowolna |
| Pomocnicze ręczne uruchamianie | Przez przyciśnięcie |
| Rodzaj sterowania | Z pilotem |
| Zasilanie pneum. Pilota | Zewnętrzne |
| Kierunek przepływu | Jednokierunkowy |
| Ciśnienie pilotowe | 2 ... 8 bar |
| Czas przełączania powrotnego | 25 ms |
| Charakterystyka cewki | 24 V DC: Faza niskiego prądu 0,1 W, faza wysokiego prądu 3,3 W |
| Odporność na piki napięcia | 0.8 kV |
| Stopień zanieczyszczenia | 3 |
| Dopuszczalne wahania napięcia | +/- 10 % |
| Medium robocze | Sprężone powietrze wg ISO8573-1:2010 [7:4:4] |
| Uwagi odnośnie medium roboczego | Możliwa praca na powietrzu olejonym (po rozpoczęciu olejenia jest ono wymagane przy dalszej pracy) |
| Znak CE (patrz deklaracja zgodności) | Wg dyrektywy EU-EMV |
| Klasa odporności na korozję KBK | 1 |
| Temperatura magazynowania | -20 ... 40 °C |
| Temperatura medium | -5 ... 50 °C |
| Temperatura otoczenia | -5 ... 50 °C |
| Maks. moment dokręcający, montaż zaworu | 2 Nm |
| Waga produktu | 220 g |
| Przyłącze elektryczne | Plug-In dla Multipin |
| Sposób montażu | Przy pomocy otworów przelotowych |
| Przyłącze zasilania pilotów 12/14 | Płyta przyłączeniowa |
| Przyłącze odpowietrzenia pilota 84 | Nieprzewodowe |
| Przyłącze pneumatyczne 1 | Płyta przyłączeniowa |
| Przyłącze pneumatyczne 2 | Do cartridge 18 mm |
| Przyłącze pneumatyczne 3 | Płyta przyłączeniowa |
| Przyłącze pneumatyczne 4 | Do cartridge 18 mm |
| Uwaga odnośnie materiałów | Nie zawierają miedzi i PTFE Zgodne z RoHS |
| Materiał uszczelnień | FPM |

| Cecha | Wartość |
|-------------------|----------------|
| | HNBR NBR |
| Materiał obudowy | Wzmocnione PA |
| Materiał, tłoczek | Stop aluminium |