

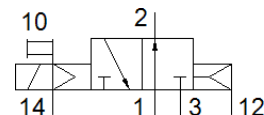
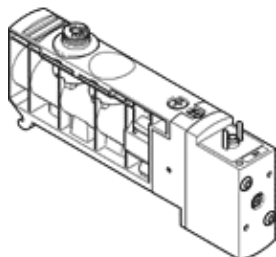
elektrozawór VUVB-S-M32U-AZD-Q8-2AC1

Numer części: 537576

FESTO

dla płyty lub listwy przyłączeniowej, z cewką i pomocniczym ręcznym uruchamianiem, bez gniazda wtykowego.

Typ odpowiedni do podciśnienia.



Karta danych

| Cecha | Wartość |
|---|--|
| Funkcja zaworu | 3/2 otwarty, monostabilny |
| Typ uruchomienia | Elektryczny |
| Wielkość zaworu | 20 mm |
| Normalny przepływ nominalny | 800 l/min |
| Ciśnienie robocze | -0,9 ... 8 bar |
| Konstrukcja | Zawór tłokowy |
| Sposób kasowania | Sprężyna pneumatyczna |
| Stopień ochrony | IP65 |
| Średnica nominalna | 7 mm |
| Funkcja odpowietrzenia | Bez możliwości dtawienia |
| Rodzaj uszczelnienia | Miękkie |
| Pozycja zabudowy | Dowolna |
| Pomocnicze ręczne uruchamianie | Z blokadą Przez przyciśnięcie |
| Rodzaj sterowania | Z pilotem |
| Zasilanie pneum. Pilota | Zewnętrzne |
| Kierunek przepływu | Jednokierunkowy |
| Ciśnienie pilotowe | 2 ... 8 bar |
| Czas przełączania przy wyłączeniu | 20 ms |
| Czas przełączania przy włączeniu | 20 ms |
| Charakterystyka cewki | 110 V AC: 50/60 Hz, moc przetwarzana 3,1 VA, moc podtrzymania 2,2 VA |
| Odporność na piki napięcia | 2,5 kV |
| Stopień zanieczyszczenia | 3 |
| Dopuszczalne wahania napięcia | +/- 10 % |
| Medium robocze | Sprężone powietrze wg ISO8573-1:2010 [7:4:4] |
| Uwagi odnośnie medium roboczego | Możliwa praca na powietrzu olejonym (po rozpoczęciu olejenia jest ono wymagane przy dalszej pracy) |
| Znak CE (patrz deklaracja zgodności) | Wg dyrektywy EU dla niskich napięć |
| Klasa odporności na korozję KBK | 1 |
| Temperatura magazynowania | -20 ... 40 °C |
| Temperatura medium | -5 ... 50 °C |
| Temperatura otoczenia | -5 ... 50 °C |
| Maks. moment dokręcający, montaż zaworu | 2 Nm |
| Waga produktu | 150 g |
| Przyłącze elektryczne | Wtyczka wg. EN 175301-803 Kształt C |
| Sposób montażu | Przy pomocy otworów przelotowych |
| Przyłącze zasilania pilotów 12/14 | Płyta przyłączeniowa |
| Przyłącze odpowietrzenia pilota 84 | Nieprzewodowe |
| Przyłącze pneumatyczne 1 | Płyta przyłączeniowa |
| Przyłącze pneumatyczne 2 | QS-8 |

| Cecha | Wartość |
|---------------------------|----------------------|
| Przyłącze pneumatyczne 3 | Płyta przyłączeniowa |
| Uwaga odnośnie materiałów | Zgodne z RoHS |
| Materiał uszczelnień | FPM HNBR NBR |
| Materiał obudowy | Wzmocnione PA |
| Materiał, tłoczek | Stop aluminium |