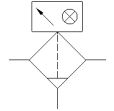


# Filtr dokładny MS6-LFM-1/4-ARM-DA

Numer części: 536869

FESTO

Filtr 0,01 µm, pojemnik i osłona z tworzywa sztucznego, ręczny spust kondensatu, z wskaźnikiem różnicy ciśnień, kierunek przepływu z lewej do prawej strony.



## Karta danych

Cecha	Wartość
Seria	MS
Wielkość	6
Konstrukcja	Filtr włóknowy
Wkładka filtracyjna	0.01 µm
Spust kondensatu	Obracanie ręczne
Ciśnienie robocze	0 ... 20 bar
Medium robocze	Sprężone powietrze wg ISO8573-1:2010 [6:8:4] Gazy obojętne
Klasa czystości powietrza na wyjściu	Sprężone powietrze wg ISO8573-1:2010 [1:7:2]
Maks. przepływ normalny dla klasy jakości powietrza	900 l/min
Min. przepływ normalny dla klasy jakości powietrza	135 l/min
Efektywność filtrowania	99.9999 %
Maks. ilość kondensatu	38 cm <sup>3</sup>
Osłona pojemnika	Pojemnik z tworzywa sztucznego
Klasa odporności na korozję CRC	2 – Średnia odporność na korozję
Zgodność z PWIS	VDMA24364-B1/B2-L
Bezpieczeństwo żywności	Patrz dodatkowe informacje materiałowe
Temperatura medium	-10 ... 60 °C
Temperatura otoczenia	-10 ... 60 °C
Temperatura przechowywania	-10 ... 60 °C
Reszkowa zawartość oleju	0.01 mg/m <sup>3</sup>
Wskaźnik różnicy ciśnień	Wskaźnik optyczny
Sposób montażu	Zabudowa w linii Przy pomocy osprzętu Do wyboru:
Pozycja zabudowy	Pionowa +/- 5°
Przyłącze pneumatyczne 1	G1/4
Przyłącze pneumatyczne 2	G1/4
Materiał obudowy	Aluminium-odlew ciśnieniowy
Materiał filtra	Włókna boro krzemowe
Materiał pojemnika	PC
Materiał uszczelnień	NBR
Uwaga dotycząca materiałów	Zgodne z RoHS
Waga produktu	600 g