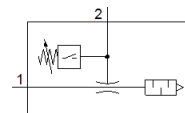
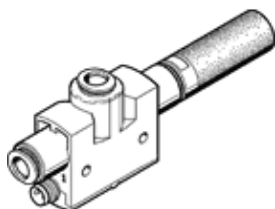


# Generator podciśnienia VN-07-H-T4-PQ2-VQ2-O1-P

Numer części: 536800

FESTO

z zintegrowanym czujnikiem podciśnienia. Standard, wysokie podciśnienie, szerokość zabudowy 18 mm, kształt-T z przyłączem wtykowym i otwartym tłumikiem hałasu.



## Karta danych

Cecha	Wartość
Średnica nominalna dyszy Laval'a	0.7 mm
Raster	16 mm
Konstrukcja tłumika hałasu	Normalnie otwarty
Pozycja zabudowy	Dowolna
Charakterystyka generatora podciśnienia	Wysokie podciśnienie Standard
Zintegrowane funkcje	Czujnik ciśnienia Otwarty tłumik hałasu
Konstrukcja	Kształt-T
Zabezpieczenie przed zwarcieniem	Obwód impulsowy
Mierzona wielkość	Ciśnienie względne
Sposób pomiaru	Piezorezystancyjny
Metoda pomiarowa	Względny
Funkcja elementu przełączającego	Styk normalnie otwarty
Funkcja przełączania	Komparator wartości progowej Wartość progowa z stałą histerezą
Zabezpieczenie przed odwrotną polaryzacją	Dla wszystkich przyłączy elektrycznych
Typ wyświetlacza	LED
Zakres nastawy wartości progowej	-100 ... 0 kPa
Opcje ustawień	Teach-In
Wskaźnik stanu przełączania	LED
Zakres nastawy wartości progowej	-1 ... 0 bar
Zakres ustawień wartości progowej	-14.5 ... 0 psi
Ciśnienie robocze dla maksymalnego przepływu objętościowego na ssaniu (MPa)	0.3 MPa
Ciśnienie robocze dla maks. przepływu wysysania	3 bar
Ciśnienie robocze dla maksymalnego przepływu objętościowego na ssaniu (psi)	43.5 psi
Ciśnienie robocze MPa	0.1 ... 0.8 MPa
Ciśnienie robocze	1 ... 8 bar 14.5 ... 116 psi
Ciśnienie robocze dla maksymalnego podciśnienia (Mpa)	0.44 MPa
Ciśnienie robocze dla maks. podciśnienia	4.4 bar
Ciśnienie robocze dla maksymalnego podciśnienia (psi)	63.8 psi
Maks. podciśnienie	92 %
Nominalne ciśnienie robocze	0.6 MPa 6 bar
Nominalne ciśnienie robocze (psi)	87 psi
Maks. zakres wysysania w odniesieniu do atmosfery	16.2 l/min
Czas wyłączenia	≤ 4 ms
Czas włączania	≤ 4 ms
Zakres napięcia roboczego DC	15 ... 30 V
Indukcyjny obwód ochronny	Pasuje do cewek MZ-, MY-, ME-

Cecha	Wartość
Maks. prąd wyjściowy	100 mA
Prąd reszkowy	$\leq 0.3$ mA
Tętnienie reszkowe	10 %
Wyjście dwustanowe	PNP
Spadek napięcia	$\leq 1.5$ V
Zabezpieczenie przed przeciążeniem	Dostępne
Dopuszczenie	RCM Mark
Znak KC	KC-EMV
Znak CE (patrz deklaracja zgodności)	Wg dyrektywy EU-EMV
Znak UKCA (patrz deklaracja zgodności)	Zgodnie z przepisami Wielkiej Brytanii dotyczącymi EMC
Medium robocze	Sprężone powietrze wg ISO8573-1:2010 [7:4:4]
Uwagi odnośnie medium roboczego	Nieemożliwa praca na powietrzu olejonym
Klasa odporności na korozję CRC	1 – Niska odporność na korozję
Zgodność z PWIS	VDMA24364-B1/B2-L
Temperatura medium	0 ... 60 °C
Zalecenia dla czyszczenia	Ług mydłany
Poziom ciśnienia akustycznego przy znamionowym ciśnieniu roboczym	66 dB(A)
Stopień ochrony	IP40
Temperatura otoczenia	0 ... 50 °C
Maks. moment dokręcający	0.6 Nm
Zakres pomiarowy ciśnienia	-100 ... 0 kPa
Zakres pomiaru ciśnienia	-1 ... 0 bar
Zakres pomiarowy ciśnienia	-14.5 ... 0 psi
Waga produktu	36 g
Dokładność FS	1.5 %FS
Histereza FS	2 %FS
Dryf długoterminowy	$\pm 0,5$ % FS maks.
Współczynnik temp., punkt przełączania	0.05 %/K
Przylącze elektryczne	3-pin M8
Sposób montażu	Przy pomocy otworów przelotowych
Przylącze pneumatyczne 1	QS-6
Przylącze pneumatyczne 3	Otwarty tłumik hałasu
Przylącze podciśnienia	QS-6
Materiał uszczelnień	NBR
Materiał dyszy odbiorczej	POM
Materiał obudowy	Wzmocniony POM
Materiał światłowodu	PC
Materiał tłumika hałasu	PE
Materiał obudowy złącza	Mosiądz PA Chromowany i niklowany
Materiał dyszy nadawczej	Stop aluminium
Materiał klawiatury	POM
Materiał złącza	Mosiądz Niklowanie