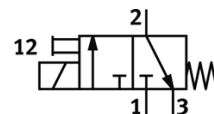
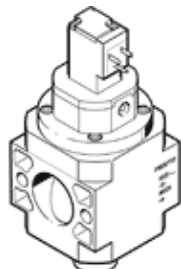


# Zawór załączający HEE-D-MIDI-24-EX

Numer części: 536683

FESTO

do zespołów przygotowania powietrza, bez gwintowanych płyt przyłączeniowych z trzpieniami gwintowanymi FRB.



## Karta danych

Cecha	Wartość
Konstrukcja	Zawór tłokowy
Typ uruchomienia	Elektryczny
Rodzaj uszczelnienia	Miękkie
Funkcja odpowietrzenia	Bez możliwości dławienia
Pomocnicze ręczne uruchamianie	Z blokadą
Sposób kasowania	Sprężyna mechaniczna
Typ sterowania pilotowego	Sterowany pilotem
Funkcja zaworu	3/2 zamknięty, monostabilny
Ciśnienie robocze	2,5 ... 16 bar
Czas pracy ciągłej	100%
Charakterystyka cewki	24V DC: 2,5W
Dopuszczalne wahania napięcia	+/- 10 %
Medium robocze	Sprężone powietrze wg ISO8573-1:2010 [7:4:4] Gazy obojętne
Uwagi odnośnie medium roboczego	Możliwa praca na powietrzu olejonym (po rozpoczęciu olejenia jest ono wymagane przy dalszej pracy)
Klasa odporności na korozję KBK	2
Uwaga odnośnie materiałów	Zgodność z RoHS
Temperatura medium	-10 ... 60 °C
Temperatura otoczenia	-10 ... 60 °C
Dopuszczenie, autoryzacja	Germanischer Lloyd
ATEX-Kategoria Gaz	II 3G
Ex-Ochrona przeciwwybuchowa Gaz	Ex nA II T4 X
ATEX-Kategoria Pył	II 3D
Ex-Ochrona przeciwwybuchowa Pył	Ex tD A22 IP65 T130°C X
Ex-Temperatura otoczenia	-10°C ≤ Ta ≤ +60°C
Znak CE (patrz deklaracja zgodności)	Wg dyrektywy EU-Ochrona Ex - (ATEX)
Sposób montażu	Zabudowa w linii Z osprzętem
Pozycja zabudowy	Dowolna
Kierunek przepływu	Bez zwrotnego
Ciężar elementu	500 g
Przyłącze pneumatyczne 3	G1/4
Klasa czystości powietrza na wyjściu	Sprężone powietrze wg ISO8573-1:2010 [7:4:4] Gazy obojętne
Zasilanie pilota powietrznego	Wewnętrzny
Przyłącze elektryczne	Wtyczka Wg DIN EN 175301-803 Kształt C
Materiał uszczelnień	NBR
Materiał obudowy	Aluminium-odlew ciśnieniowy