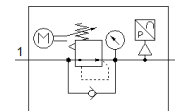


# Elektryczny regulator ciśnienia MS6N-LRE-1/4-D7-PI-Z

Numer części: 536536

FESTO

pośrednio sterowany regulator, ciśnienie robocze do 12 bar.  
Typ wycofywany z produkcji. Dostępny do 2023. Alternatywne produkty patrz Support Portal.



## Karta danych

| Cecha   | Wartość  |
|---|--|
| Wielkość  | 6  |
| Seria   | MS   |
| Pozycja zabudowy                                | Dowolna<br>Preferowany pionowy   |
| Konstrukcja                                     | Elektrycznie ustawiany regulator ciśnienia   |
| Zabezpieczenie przed zwarcieniem                | Dla wszystkich przyłączy elektrycznych   |
| Funkcja sterowania                              | Stale ciśnienie wyjściowe<br>Z kompensacją ciśnienia początkowego<br>Z odpowietrzeniem wtórnym     |
| Wskaźnik ciśnienia                              | Manometr   |
| Ciśnienie robocze MPa                           | 0.08 ... 2 MPa   |
| Ciśnienie robocze                               | 0.8 ... 20 bar   |
| Zakres regulacji ciśnienia                      | 0.5 ... 12 bar   |
| Maks. histereza ciśnienia                       | 0.25 bar   |
| Normalny przepływ nominalny                     | 2 700 l/min  |
| Wyjście analogowe                               | 4 - 20 mA  |
| Czas trwania sterowania przy 25 °C              | Maks. 90s  |
| Typ wejść                                       | Wg IEC 61131-2<br>Bez separacji galwanicznej   |
| Nominalne napięcie robocze DC                   | 24 V   |
| Pobór prądu przy nominalnym napięciu roboczym   | Maks. 1 A  |
| Pobór prądu                                     | Maks. 3.5 A przy 24 V DC   |
| Czas trwania sterowania : przerwa               | 1:3  |
| Dopuszczalne wahania napięcia                   | +/- 10 %   |
| Znak CE (patrz deklaracja zgodności)            | Wg dyrektywy EU-EMV  |
| Medium robocze                                  | Sprężone powietrze wg ISO8573-1:2010 [7:4:4]<br>Gazy obojętne                                      |
| Uwagi odnośnie medium roboczego                 | Możliwa praca na powietrzu olejonym (po rozpoczęciu olejenia jest ono wymagane przy dalszej pracy) |
| Klasa odporności na korozję CRC                 | 2 – Średnia odporność na korozję   |
| Zgodność z PWIS                                 | VDMA24364-B2-L   |
| Temperatura przechowywania                      | -10 ... 50 °C  |
| Bezpieczeństwo żywności                         | Patrz dodatkowe informacje materiałowe   |
| Temperatura medium                              | 0 ... 50 °C  |
| Stopień ochrony                                 | IP65   |
| Temperatura otoczenia                           | 0 ... 50 °C  |
| Waga produktu                                   | 1 280 g  |
| Wyjścia analogowe, dokł. bezwzględna przy 25 °C | ± 3%   |
| Podłączenie kabla                               | Wejście: wtyczka M12x1, 5-pin<br>Wyjście: wtyczka M8x1, 3-pin                                      |
| Sposób montażu                                  | Zabudowa w linii<br>Przy pomocy osprzętu   |

| Cecha                    | Wartość                     |
|--------------------------|-----------------------------|
|                          | Do wyboru:                  |
| Przyłącze pneumatyczne 1 | 1/4 NPT                     |
| Przyłącze pneumatyczne 2 | 1/4 NPT                     |
| Materiał uszczelnień     | NBR                         |
| Materiał obudowy         | Aluminium-odlew ciśnieniowy |
| Materiał membrany        | NBR                         |