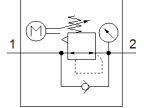


# Elektryczny regulator ciśnienia MS6N-LRE-3/8-D7-Z

Numer części: 536519

FESTO

pośrednio sterowany regulator, ciśnienie robocze do 12 bar.  
Typ wycofywany z produkcji. Dostępny do 2023. Alternatywne produkty patrz Support Portal.



## Karta danych

| Cecha   | Wartość  |
|---|--|
| Wielkość                                      | 6  |
| Seria   | MS   |
| Pozycja zabudowy                              | Dowolna<br>Preferowany pionowy   |
| Konstrukcja                                   | Elektrycznie ustawiany regulator ciśnienia   |
| Zabezpieczenie przed zwarcieniem              | Dla wszystkich przyłączy elektrycznych   |
| Funkcja sterowania                            | Stale ciśnienie wyjściowe<br>Z kompensacją ciśnienia początkowego<br>Z odpowietrzeniem wtórnym     |
| Wskaźnik ciśnienia                            | Manometr   |
| Ciśnienie robocze MPa                         | 0.08 ... 2 MPa   |
| Ciśnienie robocze                             | 0.8 ... 20 bar   |
| Zakres regulacji ciśnienia                    | 0.5 ... 12 bar   |
| Maks. histereza ciśnienia                     | 0.25 bar   |
| Normalny przepływ nominalny                   | 4 500 l/min  |
| Czas trwania sterowania przy 25 °C            | Maks. 90s  |
| Typ wejść                                     | Wg IEC 61131-2<br>Bez separacji galwanicznej   |
| Nominalne napięcie robocze DC                 | 24 V   |
| Pobór prądu przy nominalnym napięciu roboczym | Maks. 1 A  |
| Pobór prądu                                   | Maks. 3.5 A przy 24 V DC   |
| Czas trwania sterowania : przerwa             | 1:3  |
| Dopuszczalne wahania napięcia                 | +/- 10 %   |
| Znak CE (patrz deklaracja zgodności)          | Wg dyrektywy EU-EMV  |
| Medium robocze                                | Sprężone powietrze wg ISO8573-1:2010 [7:4:4]<br>Gazy obojętne                                      |
| Uwagi odnośnie medium roboczego               | Możliwa praca na powietrzu olejonym (po rozpoczęciu olejenia jest ono wymagane przy dalszej pracy) |
| Klasa odporności na korozję CRC               | 2 – Średnia odporność na korozję   |
| Zgodność z PWIS                               | VDMA24364-B2-L   |
| Temperatura przechowywania                    | -10 ... 50 °C  |
| Bezpieczeństwo żywności                       | Patrz dodatkowe informacje materiałowe   |
| Temperatura medium                            | 0 ... 50 °C  |
| Stopień ochrony                               | IP65   |
| Temperatura otoczenia                         | 0 ... 50 °C  |
| Waga produktu                                 | 1 280 g  |
| Podłączenie kabla                             | Wejście: wtyczka M12x1, 5-pin  |
| Sposób montażu                                | Zabudowa w linii<br>Przy pomocy osprzętu<br>Do wyboru:   |
| Przyłącze pneumatyczne 1                      | 3/8 NPT  |
| Przyłącze pneumatyczne 2                      | 3/8 NPT  |
| Materiał uszczelnień                          | NBR  |
| Materiał obudowy                              | Aluminium-odlew ciśnieniowy  |
| Materiał membrany                             | NBR  |