

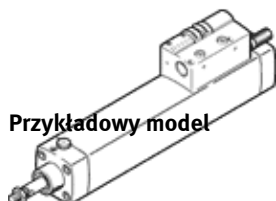
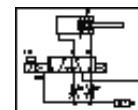
Moduł siłownik-zawór DNCV-63- -PPV-A-5/2LAD

Numer części: 536431

FESTO

z modułem diagnostycznym.

Typ wycofywany z produkcji. Dostarczany do 2010.



Przykładowy model

Karta danych

| Cecha | Wartość |
|--|---|
| Skok | 85 ... 500 mm |
| Średnica tłoka | 63 mm |
| Zgodny z normą | ISO 15552 (poprzednio jako VDMA 24652, ISO 6431, NF E49 003.1, UNI 10290) |
| Amortyzacja | PPV: amortyzacja pneumatyczna, obustronnie nastawialna |
| Pozycja zabudowy | Dowolna |
| Pomocnicze ręczne uruchamianie | Z blokadą |
| Sygnalizacja położenia | Do czujników |
| Ciśnienie robocze | 3 ... 8 bar |
| Zakres napięcia roboczego DC | 24 V |
| Tryb pracy | Dwustronnego działania |
| Charakterystyka cewki | 24 V DC: Faza niskiego prądu: 0,5 W, Faza wysokiego prądu: 1,23 W |
| Medium robocze | Filtrowane, nieolejone sprężone powietrze, wkładka filtrująca 40 µm Filtrowane, olejone sprężone powietrze, wkładka filtrująca 40 µm |
| Znak CE (patrz deklaracja zgodności) | Wg dyrektywy EU-EMV |
| Klasa odporności na korozję KBK | 2 |
| Stopień ochrony | IP65 |
| Temperatura otoczenia | -5 ... 50 °C |
| Dopuszczenie, autoryzacja | C-Tick |
| Długość amortyzacji | 22 mm |
| Siła teoretyczna przy 6 bar, skok powrotny | 1 682 N |
| Siła teoretyczna przy 6 bar, wysuw | 1 870 N |
| Przemieszczana masa | 663 g |
| Ciężar dodatkowy na 10 mm skoku | 88 g |
| Ciężar podstawowy dla 0 mm skoku | 2 620 g |
| Dodatkowy współczynnik masy na 10 mm skoku | 25 g |
| Przyłącze elektryczne | 8-pin M12x1 Wtyczka Konstrukcja okrągła |
| Przyłącze pneumatyczne 1 | QS-10 |
| Przyłącze pneumatyczne 3 | Zintegrowany tłumik hałasu |
| Przyłącze pneumatyczne 5 | Zintegrowany tłumik hałasu |
| Materiał pokrywy | Stop aluminium Anodowanie |
| Materiał uszczelnień | NBR TPE-U(PU) |
| Materiał obudowy | Stop aluminium Anodowanie |
| Materiał tłoczyska | Stal wysokostopowa |