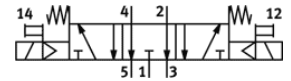
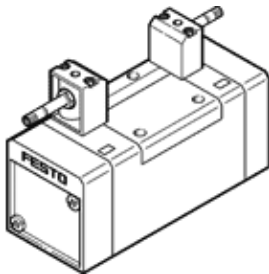


Elektrozawór MFH-5/3E-D-2-C-EX

Numer części: 535976

FESTO

z pomocniczym sterowaniem ręcznym, bez cewki i bez gniazda.
Cewkę i gniazdo należy zamawiać oddzielnie.



Karta danych

Cecha	Wartość
Funkcja zaworu	5/3 odpowietrzony
Sposób uruchomienia	Elektryczny
Szerokość zabudowy	54 mm
Normalny przepływ nominalny	2 300 l/min
Ciśnienie robocze MPa	0.3 ... 1 MPa
Ciśnienie robocze	3 ... 10 bar
Konstrukcja	Zawór tłokowy
Sposób kasowania	Sprężyna mechaniczna
Znak CE (patrz deklaracja zgodności)	Wg dyrektywy EU-Ochrona Ex - (ATEX)
Znak UKCA (patrz deklaracja zgodności)	Zgodnie z przepisami EX Wielkiej Brytanii
ATEX-Kategoria Gaz	II 2G
ATEX-Kategoria Pył	II 2D
Ex-Ochrona przeciwwybuchowa Gaz	Ex h IIC T4 Gb
Ex-Ochrona przeciwwybuchowa Pył	Ex h IIIC T105°C Db
Ex-Temperatura otoczenia	-5°C ≤ Ta ≤ +40°C
Certyfikacja ochrony przeciwwybuchowej poza Unią Europejską	EPL Db (GB) EPL Gb (GB)
Stopień ochrony	IP65
Wielkość nominalna	11.5 mm
Raster	56 mm
Funkcja odpowietrzenia	Możliwość dławienia
Rodzaj uszczelnienia	Miękkie
Pozycja zabudowy	Dowolna
Zgodność z normą	ISO 5599-1
Pomocnicze ręczne uruchamianie	Przy pomocy osprzętu, z blokadą Przez przyciśnięcie
Kod ISO	257
Rodzaj sterowania	Z pilotem
Zasilanie pneum. pilotów	Wewnętrzne
Kierunek przepływu	Jednokierunkowy
Przekrycie	Positive overlap
Czas przełączania przy wyłączeniu	67 ms
Czas przełączania przy włączeniu	35 ms
Maks. dodatni impuls testowy przy sygnale logicznym 0	2 200 μs
Maks. ujemny impuls testowy przy sygnale logicznym 1	3 700 μs
Medium robocze	Sprężone powietrze wg ISO8573-1:2010 [7:4:4]
Uwagi odnośnie medium roboczego	Możliwa praca na powietrzu olejonym (po rozpoczęciu olejenia jest ono wymagane przy dalszej pracy)
Odporność na wibracje	Test odporności podczas transportu przy drganiach o stopniu intensywności 1 wg FN 942017-4 i EN 60068-2-6
Odporność na wstrząsy	Test odporności na wstrząsy, poziom surowości warunków 2 zgodnie z FN942017-5 i EN60068-2-27
Zgodność z PWIS	VDMA24364-B1/B2-L

Cecha	Wartość
Temperatura medium	-10 ... 60 °C
Poziom ciśnienia akustycznego	85 dB(A)
Temperatura otoczenia	-5 ... 40 °C
Waga produktu	820 g
Przyłącze elektryczne	Przez cewkę-F, należy zamawiać oddzielnie
Sposób montażu	Na płycie przyłączeniowej Przy pomocy otworów przelotowych i śrub
Przyłącze odpowietrzenia pilota 82	M5
Przyłącze odpowietrzenia pilota 84	M5
Przyłącze pneumatyczne 1	Płyta przyłączeniowa, wielkość 2 wg ISO 5599-1
Przyłącze pneumatyczne 2	Płyta przyłączeniowa, wielkość 2 wg ISO 5599-1
Przyłącze pneumatyczne 3	Płyta przyłączeniowa, wielkość 2 wg ISO 5599-1
Przyłącze pneumatyczne 4	Płyta przyłączeniowa, wielkość 2 wg ISO 5599-1
Przyłącze pneumatyczne 5	Płyta przyłączeniowa, wielkość 2 wg ISO 5599-1
Uwaga dotycząca materiałów	Zgodne z RoHS
Materiał uszczelnień	HNBR NBR
Materiał obudowy	Aluminium-odlew ciśnieniowy