

# Elektrozawór MFH-5/3B-3/8-B-EX

Numer części: 535950

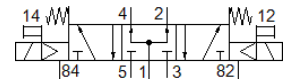
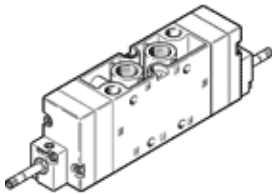
Classic - Nie stosować w nowych projektach

z pomocniczym sterowaniem ręcznym, bez cewki i bez gniazda.

Cewkę i gniazdo należy zamawiać oddzielnie.

Nowoczesne alternatywne typy można znaleźć, wprowadzając pierwsze cztery znaki kodu typu w polu wyszukiwania

FESTO



## Karta danych

Cecha	Wartość
Funkcja zaworu	5/3 zasilony
Sposób uruchomienia	Elektryczny
Szerokość zabudowy	40 mm
Normalny przepływ nominalny	2 600 l/min
Ciśnienie robocze MPa	0.3 ... 1 MPa
Ciśnienie robocze	3 ... 10 bar
Konstrukcja	Zawór tłokowy
Sposób kasowania	Sprężyna mechaniczna
Znak CE (patrz deklaracja zgodności)	Wg dyrektywy EU-Ochrona Ex - (ATEX)
Certyfikacja ochrony przeciwwybuchowej poza Unią Europejską	EPL Db (GB) EPL Gb (GB)
Znak UKCA (patrz deklaracja zgodności)	Zgodnie z przepisami EX Wielkiej Brytanii
ATEX-Kategoria Gaz	II 2G
ATEX-Kategoria Pył	II 2D
Ex-Ochrona przeciwwybuchowa Gaz	Ex h IIC T4 Gb
Ex-Ochrona przeciwwybuchowa Pył	Ex h IIIC T130°C Db
Ex-Temperatura otoczenia	-5°C ≤ Ta ≤ +40°C
Stopień ochrony	IP65
Wielkość nominalna	12 mm
Raster	41 mm
Funkcja odpowietrzenia	Możliwość dławienia
Rodzaj uszczelnienia	Miękkie
Pozycja zabudowy	Dowolna
Pomocnicze ręczne uruchamianie	Przez przyciśnięcie
Rodzaj sterowania	Z pilotem
Zasilanie pneum. pilotów	Wewnętrzne
Kierunek przepływu	Jednokierunkowy
Przekrycie	Positive overlap
Maks. częstotliwość przełączania	3 Hz
Czas przełączania przy wyłączeniu	118 ms
Czas przełączania przy włączeniu	25 ms
Czas przełączania powrotnego	78 ms
Maks. dodatni impuls testowy przy sygnale logicznym 0	2 200 μs
Maks. ujemny impuls testowy przy sygnale logicznym 1	3 700 μs
Medium robocze	Sprężone powietrze wg ISO8573-1:2010 [7:4:4]
Uwagi odnośnie medium roboczego	Możliwa praca na powietrzu olejonym (po rozpoczęciu olejenia jest ono wymagane przy dalszej pracy)
Klasa odporności na korozję CRC	1 – Niska odporność na korozję
Zgodność z PWIS	VDMA24364-B1/B2-L
Temperatura przechowywania	-40 ... 60 °C
Temperatura medium	-5 ... 40 °C

Cecha	Wartość
Temperatura otoczenia	-5 ... 40 °C
Waga produktu	780 g
Przylącze elektryczne	Przez cewkę-F, należy zamawiać oddzielnie
Sposób montażu	Przy pomocy otworów przelotowych
Przylącze odpowietrzenia pilota 82	M5
Przylącze odpowietrzenia pilota 84	M5
Przylącze pneumatyczne 1	G3/8
Przylącze pneumatyczne 2	G3/8
Przylącze pneumatyczne 3	G3/8
Przylącze pneumatyczne 4	G3/8
Przylącze pneumatyczne 5	G3/8
Uwaga dotycząca materiałów	Zgodne z RoHS
Materiał uszczelnień	NBR
Materiał obudowy	Aluminium-odlew ciśnieniowy