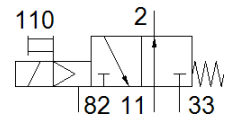
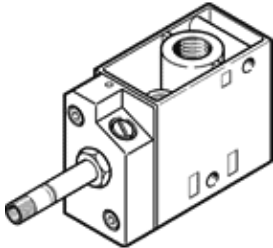


Elektrozawór MOFH-3-1/8-EX

Numer części: 535903

FESTO

z pomocniczym sterowaniem ręcznym, bez cewki i bez gniazda.
Cewkę i gniazdo należy zamawiać oddzielnie.



Karta danych

Cecha	Wartość
Funkcja zaworu	3/2 otwarty, monostabilny
Sposób uruchomienia	Elektryczny
Szerokość zabudowy	26 mm
Normalny przepływ nominalny	500 l/min
Ciśnienie robocze MPa	0.15 ... 0.8 MPa
Ciśnienie robocze	1.5 ... 8 bar
Konstrukcja	Tarcza-gniazdo
Sposób kasowania	Sprężyna mechaniczna
Znak CE (patrz deklaracja zgodności)	Wg dyrektywy EU-Ochrona Ex - (ATEX)
Certyfikacja ochrony przeciwwybuchowej poza Unią Europejską	EPL Db (GB) EPL Gb (GB)
Znak UKCA (patrz deklaracja zgodności)	Zgodnie z przepisami EX Wielkiej Brytanii
ATEX-Kategoria Gaz	II 2G
ATEX-Kategoria Pył	II 2D
Ex-Ochrona przeciwwybuchowa Gaz	Ex h IIC T4 Gb
Ex-Ochrona przeciwwybuchowa Pył	Ex h IIIC T130°C Db
Ex-Temperatura otoczenia	-5 °C ≤ Ta ≤ +40 °C
Stopień ochrony	IP65
Wielkość nominalna	5 mm
Raster	27 mm
Funkcja odpowietrzenia	Możliwość dławienia
Rodzaj uszczelnienia	Miękkie
Pozycja zabudowy	Dowolna
Pomocnicze ręczne uruchamianie	Z blokadą
Rodzaj sterowania	Z pilotem
Kierunek przepływu	Jednokierunkowy
Przekrycie	Underlap
Czas przełączania przy wyłączeniu	29 ms
Czas przełączania przy włączeniu	9 ms
Maks. dodatni impuls testowy przy sygnale logicznym 0	2 200 μs
Maks. ujemny impuls testowy przy sygnale logicznym 1	3 700 μs
Charakterystyka cewki	Uwaga, cewkę należy zamawiać oddzielnie
Medium robocze	Sprężone powietrze wg ISO8573-1:2010 [7:4:4]
Uwagi odnośnie medium roboczego	Możliwa praca na powietrzu olejonym (po rozpoczęciu olejenia jest ono wymagane przy dalszej pracy)
Klasa odporności na korozję CRC	1 – Niska odporność na korozję
Zgodność z PWIS	VDMA24364-B1/B2-L
Temperatura przechowywania	-20 ... 60 °C
Temperatura medium	-5 ... 40 °C
Temperatura otoczenia	-5 ... 40 °C
Waga produktu	240 g
Przyłącze elektryczne	Przez cewkę-F, należy zamawiać oddzielnie
Sposób montażu	Na płycie przyłączeniowej

Cecha	Wartość
	Przy pomocy otworów przelotowych Do wyboru:
Przyłącze otworu wentylacji	M5
Przyłącze odpowietrzenia pilota 82	M5
Przyłącze pneumatyczne 1	G1/8
Przyłącze pneumatyczne 11	G1/8
Przyłącze pneumatyczne 2	G1/8
Przyłącze pneumatyczne 3	G1/8
Przyłącze pneumatyczne 33	G1/8
Uwaga dotycząca materiałów	Zgodne z RoHS
Materiał uszczelnień	NBR
Materiał obudowy	Aluminium-odlew ciśnieniowy