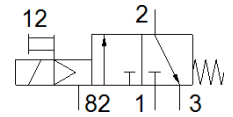
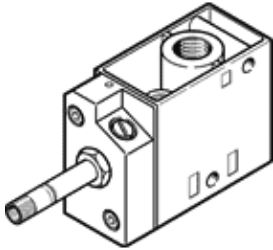


# Elektrozawór MFH-3-1/8-EX

Numer części: 535897

FESTO

z pomocniczym sterowaniem ręcznym, bez cewki i bez gniazda.  
Cewkę i gniazdo należy zamawiać oddzielnie.



## Karta danych

| Cecha   | Wartość  |
|---|--|
| Funkcja zaworu  | 3/2 zamknięty, monostabilny  |
| Sposób uruchomienia   | Elektryczny  |
| Szerokość zabudowy  | 26 mm  |
| Normalny przepływ nominalny                                 | 500 l/min  |
| Ciśnienie robocze MPa                                       | 0.15 ... 0.8 MPa   |
| Ciśnienie robocze   | 1.5 ... 8 bar  |
| Konstrukcja   | Tarcza-gniazdo   |
| Sposób kasowania  | Sprężyna mechaniczna   |
| Znak CE (patrz deklaracja zgodności)                        | Wg dyrektywy EU-Ochrona Ex - (ATEX)  |
| Certyfikacja ochrony przeciwwybuchowej poza Unią Europejską | EPL Db (GB)<br>EPL Gb (GB)   |
| Znak UKCA (patrz deklaracja zgodności)                      | Zgodnie z przepisami EX Wielkiej Brytanii  |
| ATEX-Kategoria Gaz  | II 2G  |
| ATEX-Kategoria Pył  | II 2D  |
| Ex-Ochrona przeciwwybuchowa Gaz                             | Ex h IIC T4 Gb   |
| Ex-Ochrona przeciwwybuchowa Pył                             | Ex h IIIC T130°C Db  |
| Ex-Temperatura otoczenia                                    | -5 °C ≤ Ta ≤ +40 °C  |
| Stopień ochrony   | IP65   |
| Wielkość nominalna  | 5 mm   |
| Raster  | 27 mm  |
| Funkcja odpowietrzenia                                      | Możliwość dławienia  |
| Rodzaj uszczelnienia  | Miękkie  |
| Pozycja zabudowy  | Dowolna  |
| Pomocnicze ręczne uruchamianie                              | Z blokadą  |
| Rodzaj sterowania   | Z pilotem  |
| Kierunek przepływu  | Jednokierunkowy  |
| Przekrycie  | Underlap   |
| Czas przełączania przy wyłączeniu                           | 29 ms  |
| Czas przełączania przy włączeniu                            | 9 ms   |
| Maks. dodatni impuls testowy przy sygnale logicznym 0       | 2 200 μs   |
| Maks. ujemny impuls testowy przy sygnale logicznym 1        | 3 700 μs   |
| Charakterystyka cewki                                       | Uwaga, cewkę należy zamawiać oddzielnie  |
| Medium robocze  | Sprężone powietrze wg ISO8573-1:2010 [7:4:4]   |
| Uwagi odnośnie medium roboczego                             | Możliwa praca na powietrzu olejonym (po rozpoczęciu olejenia jest ono wymagane przy dalszej pracy) |
| Klasa odporności na korozję CRC                             | 1 – Niska odporność na korozję   |
| Zgodność z PWIS   | VDMA24364-B1/B2-L  |
| Temperatura przechowywania                                  | -20 ... 60 °C  |
| Temperatura medium  | -5 ... 40 °C   |
| Temperatura otoczenia                                       | -5 ... 40 °C   |
| Waga produktu   | 240 g  |
| Przyłącze elektryczne                                       | Przez cewkę-F, należy zamawiać oddzielnie  |
| Sposób montażu  | Na płycie przyłączeniowej  |

| Cecha                              | Wartość  |
|------------------------------------|--|
|                                    | Przy pomocy otworów przelotowych<br>Do wyboru: |
| Przylącze otworu wentylacji        | M5   |
| Przylącze odpowietrzenia pilota 82 | M5   |
| Przylącze pneumatyczne 1           | G1/8   |
| Przylącze pneumatyczne 2           | G1/8   |
| Przylącze pneumatyczne 3           | G1/8   |
| Uwaga dotycząca materiałów         | Zgodne z RoHS                                  |
| Materiał uszczelnień               | NBR  |
| Materiał obudowy                   | Aluminium-odlew ciśnieniowy                    |