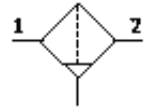


Filtr MS4-LF-1/4-EUM-Z

Numer części: 535661

FESTO

Filtr 40 µm, metalowy pojemnik, ręczny spust kondensatu, kierunek przepływu z prawej do lewej strony.



Karta danych

Cecha	Wartość
Wielkość	4
Typoszereg	MS
Pozycja zabudowy	Pionowa +/- 5°
Wkładka filtracyjna	40 µm
Spust kondensatu	Obracanie ręczne
Konstrukcja	Filtr spiekany z separatorem odśrodkowym
Maks. ilość kondensatu	25 ml
Ośłona pojemnika	Zintegrowana metalowa osłona
Ciśnienie wejściowe 1	0 ... 14 bar
Normalny przepływ nominalny	1 700 l/min
Medium robocze	Sprężone powietrze
Klasa odporności na korozję KBK	2
Temperatura magazynowania	-10 ... 60 °C
Klasa czystości powietrza na wyjściu	5.7.- wg DIN ISO 8573-1
Temperatura medium	-10 ... 60 °C
Temperatura otoczenia	-10 ... 60 °C
Ciężar elementu	349 g
Sposób montażu	Z osprzętem Do wyboru: Zabudowa w linii
Przyłącze pneumatyczne 1	G1/4
Przyłącze pneumatyczne 2	G1/4
Uwaga odnośnie materiałów	Bez miedzi i PTFE
Materiał uszczelnień	NBR
Materiał filtra	PE
Materiał obudowy	Aluminium-odlew ciśnieniowy
Materiał pojemnika	Aluminium-odlew ciśnieniowy Stop aluminium
Materiał szybki podglądu	PA