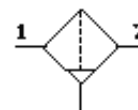


Filtr MS4-LF-1/8-EUM-Z

Numer części: 535645

FESTO

Filtr 40 µm, metalowy pojemnik, ręczny spust kondensatu, kierunek przepływu z prawej do lewej strony.



Karta danych

| Cecha | Wartość |
|--------------------------------------|---|
| Wielkość | 4 |
| Typoszereg | MS |
| Pozycja zabudowy | Pionowa +/- 5° |
| Wkładka filtracyjna | 40 µm |
| Spust kondensatu | Obracanie ręczne |
| Konstrukcja | Filtr spiekany z separatorem odśrodkowym |
| Maks. ilość kondensatu | 25 ml |
| Osłona pojemnika | Zintegrowana metalowa osłona |
| Ciśnienie wejściowe 1 | 0 ... 14 bar |
| Normalny przepływ nominalny | 1 100 l/min |
| Medium robocze | Sprężone powietrze |
| Klasa odporności na korozję KBK | 2 |
| Temperatura magazynowania | -10 ... 60 °C |
| Klasa czystości powietrza na wyjściu | 5.7.- wg DIN ISO 8573-1 |
| Temperatura medium | -10 ... 60 °C |
| Temperatura otoczenia | -10 ... 60 °C |
| Ciężar elementu | 349 g |
| Sposób montażu | Z osprzętem Do wyboru: Zabudowa w linii |
| Przyłącze pneumatyczne 1 | G1/8 |
| Przyłącze pneumatyczne 2 | G1/8 |
| Uwaga odnośnie materiałów | Bez miedzi i PTFE |
| Materiał uszczelnień | NBR |
| Materiał filtra | PE |
| Materiał obudowy | Aluminium-odlew ciśnieniowy |
| Materiał pojemnika | Aluminium-odlew ciśnieniowy Stop aluminium |
| Materiał szybki podglądu | PA |