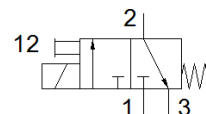
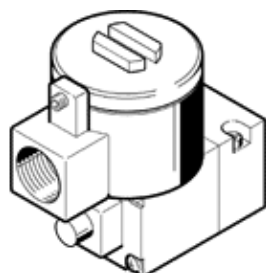


# Zawór pilotowy MGXDH-3/2-1.2-110AC-EX

Numer części: 535616

FESTO

z układem portów CNOMO, zgodnie z ISO 15218.  
Typ odpowiedni do podciśnienia.



## Karta danych

Cecha	Wartość
Funkcja zaworu	3/2 zamknięty, monostabilny
Sposób uruchomienia	Elektryczny
Ciśnienie robocze MPa	-0.09 ... 0.8 MPa
Ciśnienie robocze	-0.9 ... 8 bar -13.05 ... 116 psi
Konstrukcja	Zawór załączający On/Off
Sposób kasowania	Sprężyna mechaniczna
Znak CE (patrz deklaracja zgodności)	Wg dyrektywy EU-Ochrona Ex - (ATEX)
Certyfikacja ochrony przeciwwybuchowej poza Unią Europejską	EPL Db (CN) EPL Db (IEC-EX) EPL Gb (CN) EPL Gb (IEC-EX)
Certyfikat	ATEX: CML 15 ATEX 1119X CCC-Ex: 2020322307001701 IEC: IECEx CML 17.0147X
ATEX-Kategoria Gaz	II 2G
ATEX-Kategoria Pył	II 2D
Ex-Ochrona przeciwwybuchowa Gaz	ATEX: Ex db IIC T4 Gb CCC-Ex: Ex d IIC T3/T6 Gb
Ex-Ochrona przeciwwybuchowa Pył	Ex tb IIIC T135°C Db
Ex-Temperatura otoczenia	ATEX: -65°C ≤ Ta ≤ +40°C CCC-Ex: -20°C ≤ Ta ≤ +40°C
Stopień ochrony	IP66
Pomocnicze ręczne uruchamianie	Z blokadą
Kierunek przepływu	Jednokierunkowy
Czas pracy ciągłej	100 %
Klasa izolacji	H
Charakterystyka cewki	110 V AC: 50/60 Hz, moc przetwarzana 7,7 VA, moc podtrzymania 3,8 VA
Dopuszczalna fluktuacja częstotliwości	+/- 10 %
Medium robocze	Sprężone powietrze wg ISO8573-1:2010 [7:4:4]
Uwagi odnośnie medium roboczego	Możliwa praca na powietrzu olejonym (po rozpoczęciu olejenia jest ono wymagane przy dalszej pracy)
Klasa odporności na korozję CRC	2 – Średnia odporność na korozję
Zgodność z PWIS	VDMA24364-Strefa III
Temperatura otoczenia	-20 ... 80 °C
Sposób montażu	CNOMO
Uwaga dotycząca materiałów	Zgodne z RoHS