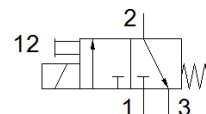
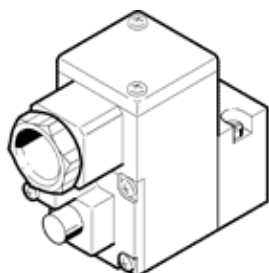


Zawór pilotowy MGXIAH-3/2-0.8-24DC-EX

Numer części: 535614

FESTO

z układem portów CNOMO, zgodnie z ISO 15218.
Typ odpowiedni do podciśnienia.



Karta danych

Cecha	Wartość
Funkcja zaworu	3/2 zamknięty, monostabilny
Sposób uruchomienia	Elektryczny
Ciśnienie robocze MPa	-0.09 ... 0.8 MPa
Ciśnienie robocze	-0.9 ... 8 bar -13.05 ... 116 psi
Konstrukcja	Zawór załączający On/Off
Sposób kasowania	Sprężyna mechaniczna
Znak CE (patrz deklaracja zgodności)	Wg dyrektywy EU-Ochrona Ex - (ATEX)
Certyfikacja ochrony przeciwwybuchowej poza Unią Europejską	EPL Da (CN) EPL Da (IEC-EX) EPL Ga (CN) EPL Ga (IEC-EX)
Certyfikat	ATEX: CML 17 ATEX 2046X CCC-Ex: 2020322307001726 IEC: IECEx CML 17.0030X
ATEX-Kategoria Gaz	II 1G
ATEX-Kategoria Pył	II 1D
Ex-Ochrona przeciwwybuchowa Gaz	Ex ia IIC T6...T5 Gb
Ex-Ochrona przeciwwybuchowa Pył	Ex ia IIIC T135°C Db
Ex-Temperatura otoczenia	-40°C ≤ Ta ≤ 50°C/65°C
Stopień ochrony	IP65
Pomocnicze ręczne uruchamianie	Z blokadą
Kierunek przepływu	Jednokierunkowy
Czas pracy ciągłej	100 %
Klasa izolacji	H
Maks. moc wejściowa	-40°C ~+50°C T6 = 2,98W -40°C ~+65°C T135°C = 2,98W -40°C ~+65°C T5 = 2,98W -40°C ~+65°C T6 = 1W
Maks. napięcie wejściowe	31 V
Maks. prąd wejściowy	0,67 A
Charakterystyka cewki	24 V DC: 1,5 W
Efektywna indukcyjność	Pomijalnie mały
Efektywna pojemność	Pomijalnie mały
Dopuszczalna fluktuacja częstotliwości	+/- 10 %
Medium robocze	Sprężone powietrze wg ISO8573-1:2010 [7:4:4]
Uwagi odnośnie medium roboczego	Możliwa praca na powietrzu olejonym (po rozpoczęciu olejenia jest ono wymagane przy dalszej pracy)
Klasa odporności na korozję CRC	2 – Średnia odporność na korozję
Zgodność z PWIS	VDMA24364-Strefa III
Temperatura otoczenia	-20 ... 80 °C
Sposób montażu	CNOMO
Uwaga dotycząca materiałów	Zgodne z RoHS