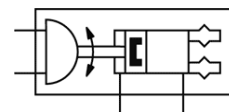
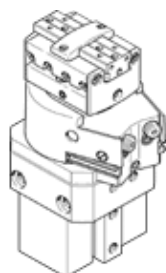


Jednostka obrotowa z chwytakiem HGDS-PP-12-P-A

Numer części: 534278

FESTO

z elastyczna amortyzacja.



Karta danych

Cecha	Wartość
Maks. siła na szczęcie chwytaka Fz, statyczna	20 N
Tryb pracy	Dwustronnego działania
Całkowita siła chwytu przy 6 bar, zamykanie	52 N
Całkowita siła chwytu przy 6 bar, otwieranie	58 N
Dokładna nastawa napędu wahadłowego	-6 deg
Maks. luz kątowy na szczęcie chwytaka ax, ay	0 deg
Maks. luz na szczęcie chwytaka Sz	0 mm
Min. czas zamknięcia przy 6 bar	30 ms
Min. czas otwarcia przy 6 bar	20 ms
Maks. moment na szczęcie chwytaka Mz - statyczny	1.5 Nm
Maks. moment na szczęcie chwytaka Mx - statyczny	1.5 Nm
Note on operating and pilot medium	Lubricated operation possible (subsequently required for further operation)
Skok na szczękę chwytaka	2.5 mm
Maks. częstotliwość obrotów przy 6 bar	2 Hz
Moment obrotowy przy 6 bar	0.85 Nm
Ciężar elementu	465 g
Ciśnienie robocze	3 ... 8 bar
Kąt obrotu	210 deg
Nastawiany zakres kąta obrotu	0 ... 210 deg
Liczba szczęk chwytaka	2
Temperatura otoczenia	5 ... 60 °C
Maks. moment na szczęcie chwytaka My - statyczny	1.5 Nm
Dodatkowy wyświetlacz	26 N
Siła chwytania na szczękę przy 6 bar, otwieranie	29 N
Funkcja chwytaka	Równolegle
Klasa odporności na korozję KBK	2
Materiał wałka napędu	Stal
Pozycja zabudowy	Dowolna
Detekcja położenia napędu wahadłowego	Z wyłącznikiem zbliżeniowym
Detekcja położenia chwytaka	Z wyłącznikiem zbliżeniowym
Materiał pokrywy	Aluminium
Materiał obudowy	Stop aluminium
Uwaga odnośnie materiałów	Zawiera substancje PWIS
Sposób montażu	Gwint wewnętrzny i tulejka centrująca
Materiał szczęk chwytaka	Stop aluminium
Materiał uszczelnień	NBR
Amortyzacja napędu wahadłowego	P: Elastyczne pierścienie amortyzujące / płytki z obu stron
Materiał pokrywy	POM
Wielkość	12
Sposób montażu	Z otworem przelotowym i tulejką centrującą
Medium robocze	Sprężone powietrze wg ISO8573-1:2010 [7:4:4]
Sposób montażu	Z rowkiem typu jaskółczy ogon Do wyboru:
Konstrukcja	Napęd wahadłowy
Przyłącza pneumatyczne	M5
Konstrukcja	Z chwytakiem równoległym i napędem chwytaka