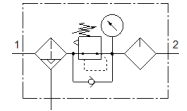
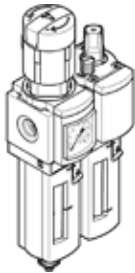


# Kombinacja zespołów przygotowania powietrza MSB6N-1/2-FRC10:J12M2

Numer części: 533981

FESTO

Zespół filtr-regulator ciśnienia-smarownica, maksymalne ciśnienie wyjściowe 12 bar, wkładka filtrująca 40 µm, z manometrem, głowica regulatora z blokadą, metalowy pojemnik filtra i smarownicy, automatyczny spust kondensatu, kierunek przepływu z lewej do prawej strony.



## Karta danych

| Cecha                                | Wartość   |
|--------------------------------------|---|
| Wielkość                             | 6   |
| Seria                                | MS  |
| Zabezpieczenie przed uruchomieniem   | Pokrętko obrotowe z zintegrowanym zamkiem   |
| Pozycja zabudowy                     | Pionowa +/- 5°  |
| Wkładka filtracyjna                  | 40 µm   |
| Spust kondensatu                     | W pełni automatyczny  |
| Konstrukcja                          | Filtr-regulator z manometrem<br>Proporcjonalna-standardowa smarownica olejowa   |
| Funkcja sterowania                   | Stale ciśnienie wyjściowe<br>Z kompensacją ciśnienia początkowego<br>Z odpowietrzeniem wtórnym<br>Z przepływem zwrotnym |
| Osłona pojemnika                     | Zintegrowana metalowa osłona  |
| Wskaźnik ciśnienia                   | Manometr  |
| Ciśnienie robocze                    | 1.5 ... 12 bar  |
| Zakres regulacji ciśnienia           | 0.5 ... 12 bar  |
| Normalny przepływ nominalny          | 3 700 l/min   |
| Medium robocze                       | Sprężone powietrze wg ISO8573-1:2010 [7:4:-]<br>Gazy obojętne   |
| Uwagi odnośnie medium roboczego      | Możliwa praca na powietrzu olejonym (po rozpoczęciu olejenia jest ono wymagane przy dalszej pracy)                      |
| Klasa odporności na korozję CRC      | 2 – Średnia odporność na korozję  |
| Zgodność z PWIS                      | VDMA24364-B1/B2-L   |
| Temperatura przechowywania           | -10 ... 60 °C   |
| Bezpieczeństwo żywności              | Patrz dodatkowe informacje materiałowe  |
| Klasa czystości powietrza na wyjściu | Sprężone powietrze wg ISO8573-1:2010 [7:4:-]  |
| Temperatura medium                   | 5 ... 60 °C   |
| Temperatura otoczenia                | 5 ... 60 °C   |
| Waga produktu                        | 1 713 g   |
| Sposób montażu                       | Przy pomocy osprzętu  |
| Przyłącze pneumatyczne 1             | 1/2 NPT   |
| Przyłącze pneumatyczne 2             | 1/2 NPT   |
| Uwaga dotycząca materiałów           | Zgodne z RoHS   |