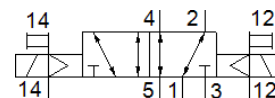
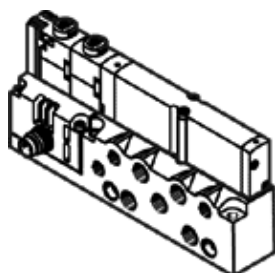


Elektrozawór VMPA1-M1H-J-M7-PI

Numer części: 533377

FESTO

z elektrycznym pojedynczym przyłączem M8x1, 4-pin.



Karta danych

Cecha	Wartość
Funkcja zaworu	5/2 bistabilny
Sposób uruchomienia	Elektryczny
Wielkość zaworu	10 mm
Normalny przepływ nominalny	360 l/min
Ciśnienie robocze MPa	0.3 ... 0.8 MPa
Ciśnienie robocze	3 ... 8 bar
Konstrukcja	Zawór tłokowy
Dopuszczenie	c UL us - Recognized (OL)
Znak CE (patrz deklaracja zgodności)	Wg dyrektywy EU-EMV Zgodnie z dyrektywą EU RoHS
Znak UKCA (patrz deklaracja zgodności)	Zgodnie z przepisami Wielkiej Brytanii dotyczącymi EMC Zgodnie z przepisami Wielkiej Brytanii dotyczącymi RoHS
Stopień ochrony	IP65 W stanie zmontowanym Zgodnie z IEC 60529
Funkcja odpowietrzenia	Możliwość dławienia
Rodzaj uszczelnienia	Miękkie
Pozycja zabudowy	Dowolna
Pomocnicze ręczne uruchamianie	Z blokadą Przez przyciśnięcie
Rodzaj sterowania	Z pilotem
Zasilanie pneum. pilotów	Wewnętrzne
Kierunek przepływu	Jednokierunkowy
Przekrycie	Positive overlap
Wyświetlanie stanu sygnału	Tak
Ciśnienie pilota MPa	0.3 ... 0.8 MPa
Ciśnienie pilota	3 ... 8 bar
Odpowiedni do podciśnienia	Brak
Normalny przepływ nominalny z QS-6	360 l/min
Czas przełączania przy włączaniu	10 ms
Czas przełączania powrotnego	15 ms
Maks. dodatni impuls testowy przy sygnale logicznym 0	400 µs
Maks. ujemny impuls testowy przy sygnale logicznym 1	200 µs
Dopuszczalne wahania napięcia	+/- 25 %
Medium robocze	Sprężone powietrze wg ISO8573-1:2010 [7:4:4]
Uwagi odnośnie medium roboczego	Możliwa praca na powietrzu olejonym (po rozpoczęciu olejenia jest ono wymagane przy dalszej pracy)
Odporność na wibracje	Transport application test at severity level 2 in accordance with FN 942017-4 and EN 60068-2-6
Odporność na wstrząsy	Test odporności na wstrząsy, poziom surowości warunków 2 zgodnie z FN942017-5 i EN60068-2-27
Klasa odporności na korozję CRC	1 – Niska odporność na korozję
Zgodność z PWIS	VDMA24364-B1/B2-L
Temperatura przechowywania	-20 ... 40 °C

Cecha	Wartość
Temperatura medium	-5 ... 50 °C
Względna wilgotność powietrza	maks. 90 % przy 40 °C
Temperatura otoczenia	-5 ... 50 °C
Maks. moment dokręcający, montaż zaworu	0.25 Nm
Waga produktu	143 g
Przyłącze elektryczne	4-pin M8x1 Wtyczka Wg EN 60947-5-2
Sposób montażu	Przy pomocy otworów przelotowych
Przyłącze pneumatyczne 1	M7
Przyłącze pneumatyczne 2	M7
Przyłącze pneumatyczne 3	M7
Przyłącze pneumatyczne 4	M7
Przyłącze pneumatyczne 5	M7
Uwaga dotycząca materiałów	Zgodne z RoHS
Materiał uszczelnień	NBR
Materiał obudowy	Aluminium-odlew ciśnieniowy