

Zespół filtrów dokładnych LFMBA-1/4-D-MIDI-DA

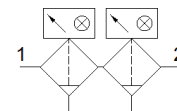
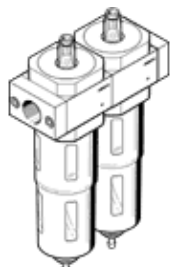
Numer części: 532866

Classic - Nie stosować w nowych projektach

Wkładka filtrująca 0,01 µm, z metalowym pojemnikiem, z wskaźnikiem różnicy ciśnienia, ręczny spust kondensatu.

Nowoczesne alternatywne typy można znaleźć, wprowadzając pierwsze cztery znaki kodu typu w polu wyszukiwania

FESTO



Karta danych

Cecha	Wartość
Wielkość	Midi
Seria	D
Pozycja zabudowy	Pionowa +/- 5°
Wkładka filtracyjna	0.01 µm
Efektywność filtrowania	99.9999 %
Spust kondensatu	Obracanie ręczne
Konstrukcja	Filtr włóknowy
Maks. ilość kondensatu	43 ml
Ostona pojemnika	Ostona metalowa
Ciśnienie robocze	1 ... 16 bar
Medium robocze	Sprężone powietrze wg ISO8573-1:2010 [6:8:4] Gazy obojętne
Zgodność z PWIS	VDMA24364-B1/B2-L
Klasa czystości powietrza na wyjściu	Sprężone powietrze wg ISO8573-1:2010 [1:7:2] Gazy obojętne
Temperatura medium	1.5 ... 60 °C
Reszkowa zawartość oleju	0.01 mg/m ³
Temperatura otoczenia	-10 ... 60 °C
Waga produktu	1 429 g
Sposób montażu	Zabudowa w linii Przy pomocy osprzętu
Przylącze pneumatyczne 1	G1/4
Przylącze pneumatyczne 2	G1/4
Uwaga dotycząca materiałów	Zgodne z RoHS
Materiał filtra	Włókna boro krzemowe
Materiał obudowy	Odlew ciśnieniowy cynkowy
Materiał pojemnika	PC