

Filtr dokładny LFMA-3/4-D-MIDI-DA

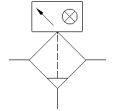
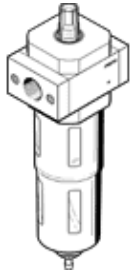
Numer części: 532849

Classic - Nie stosować w nowych projektach

Wkładka filtrująca 0,01 µm, z metalowym pojemnikiem, z wskaźnikiem różnicy ciśnienia, ręczny spust kondensatu.

Nowoczesne alternatywne typy można znaleźć, wprowadzając pierwsze cztery znaki kodu typu w polu wyszukiwania

FESTO



Karta danych

| Cecha | Wartość |
|---|---|
| Seria | D |
| Wielkość | Midi |
| Konstrukcja | Filtr włóknowy |
| Wkładka filtracyjna | 0.01 µm |
| Spust kondensatu | Obracanie ręczne |
| Ciśnienie robocze | 1 ... 16 bar |
| Medium robocze | Sprężone powietrze wg ISO8573-1:2010 [6:8:4] Gazy obojętne |
| Klasa czystości powietrza na wyjściu | Sprężone powietrze wg ISO8573-1:2010 [1:7:2] Gazy obojętne |
| Maks. przepływ normalny dla klasy jakości powietrza | 1 110 l/min |
| Min. przepływ normalny dla klasy jakości powietrza | 300 l/min |
| Efektywność filtrowania | 99.999 % |
| Ośłona pojemnika | Ośłona metalowa |
| Klasa odporności na korozję CRC | 2 – Średnia odporność na korozję |
| Zgodność z PWIS | VDMA24364-B1/B2-L |
| Temperatura medium | 1.5 ... 60 °C |
| Temperatura otoczenia | -10 ... 60 °C |
| Resztkowa zawartość oleju | 0.01 mg/m ³ |
| Wskaźnik różnicy ciśnień | Wskaźnik optyczny |
| Sposób montażu | Zabudowa w linii Przy pomocy osprzętu Do wyboru: |
| Pozycja zabudowy | Pionowa +/- 5° |
| Przyłącze pneumatyczne 1 | G3/4 |
| Przyłącze pneumatyczne 2 | G3/4 |
| Materiał obudowy | Odlew ciśnieniowy cynkowy |
| Materiał filtra | Włókna boro krzemowe |
| Materiał pojemnika | PC |
| Uwaga dotycząca materiałów | Zgodne z RoHS |
| Waga produktu | 834 g |