

Filtr dokładny LFMB-1/2-D-MAXI-DA

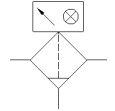
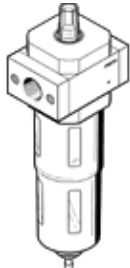
Numer części: 532824

Classic - Nie stosować w nowych projektach

Wkładka filtrująca 1 µm, z metalowym pojemnikiem, z wskaźnikiem różnicy ciśnienia, ręczny spust kondensatu.

Nowoczesne alternatywne typy można znaleźć, wprowadzając pierwsze cztery znaki kodu typu w polu wyszukiwania

FESTO



Karta danych

Cecha	Wartość
Seria	D
Wielkość	Maxi
Konstrukcja	Filtr włóknowy
Wkładka filtracyjna	1 µm
Spust kondensatu	Obracanie ręczne
Ciśnienie robocze	1 ... 16 bar
Medium robocze	Sprężone powietrze wg ISO8573-1:2010 [6:8:4] Gazy obojętne
Klasa czystości powietrza na wyjściu	Sprężone powietrze wg ISO 8573-1:2010 [5:7:3] Gazy obojętne
Maks. przepływ normalny dla klasy jakości powietrza	2 400 l/min
Min. przepływ normalny dla klasy jakości powietrza	800 l/min
Efektywność filtrowania	99.99 %
Maks. ilość kondensatu	80 cm ³
Ostona pojemnika	Ostona metalowa
Klasa odporności na korozję CRC	2 – Średnia odporność na korozję
Zgodność z PWIS	VDMA24364-B1/B2-L
Temperatura medium	1.5 ... 60 °C
Temperatura otoczenia	-10 ... 60 °C
Temperatura przechowywania	-10 ... 60 °C
Resztkowa zawartość oleju	0.5 mg/m ³
Wskaźnik różnicy ciśnień	Wskaźnik optyczny
Sposób montażu	Zabudowa w linii Przy pomocy osprzętu Do wyboru:
Pozycja zabudowy	Pionowa +/- 5°
Przyłącze pneumatyczne 1	G1/2
Przyłącze pneumatyczne 2	G1/2
Materiał obudowy	Odlew ciśnieniowy cynkowy
Materiał filtra	Włókna boro krzemowe
Materiał pojemnika	PC
Uwaga dotycząca materiałów	Zgodne z RoHS
Waga produktu	1 340 g