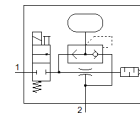


Generator podciśnienia VN-05-L-T3-PQ2-VQ2-R01-B

Numer części: 532623

FESTO

z impulsem wyrzutowym i zintegrowanym elektrozaworem. Standard, wysoka wydajność wysysania, szerokość zabudowy 14 mm, kształt-T z przyłączem wtykowym i otwartym tłumikiem hałasu.



Karta danych

| Cecha | Wartość |
|---|--|
| Średnica nominalna dyszy Laval'a | 0.45 mm |
| Raster | 14 mm |
| Konstrukcja tłumika hałasu | Normalnie otwarty |
| Pozycja zabudowy | Dowolna |
| Charakterystyka generatora podciśnienia | Standard Duża wydajność wysysania |
| Pomocnicze ręczne uruchamianie | Przez przyciśnięcie |
| Zintegrowane funkcje | Pneumatyczny impuls wyrzutowy Zawór załączający elektryczny Otwarty tłumik hałasu |
| Konstrukcja | Kształt-T |
| Funkcja zaworu | 2/2 |
| Ciśnienie robocze dla maks. przepływu wysysania | 5 bar |
| Ciśnienie robocze | 2 ... 8 bar |
| Nominalne ciśnienie robocze | 6 bar |
| Maks. zakres wysysania w odniesieniu do atmosfery | 13.6 l/min |
| Czas napowietrzania przy nominalnym ciśnieniu roboczym | 1.97 s |
| Zakres napięcia roboczego DC | 21.6 ... 26.4 V |
| Pobór mocy | 1.2 W |
| Czas pracy ciągłej | 100 % |
| Medium robocze | Sprężone powietrze wg ISO8573-1:2010 [7:4:4] |
| Uwagi odnośnie medium roboczego | Nieвозможна praca na powietrzu olejonym |
| Klasa odporności na korozję CRC | 1 – Niska odporność na korozję |
| Zgodność z PWIS | VDMA24364-B1/B2-L |
| Temperatura medium | 0 ... 50 °C |
| Poziom ciśnienia akustycznego przy znamionowym ciśnieniu roboczym | 52 dB(A) |
| Stopień ochrony | IP40 |
| Temperatura otoczenia | 0 ... 50 °C |
| Waga produktu | 62 g |
| Przyłącze elektryczne | Wtyczka |
| Sposób montażu | Przy pomocy otworów przelotowych Przy pomocy szyny montażowej Przy pomocy osprzętu |
| Przyłącze pneumatyczne 1 | QS-6 |
| Przyłącze pneumatyczne 3 | Otwarty tłumik hałasu |
| Przyłącze podciśnienia | QS-6 |
| Materiał gwintu przyłączeniowego | Anodowany stop aluminium |
| Uwaga dotycząca materiałów | Zgodne z RoHS |
| Materiał uszczelnień | NBR |
| Materiał dyszy odbiorczej | POM |
| Materiał obudowy | Wzmocnione PA Wzmocniony POM |
| Materiał tłumika hałasu | PE |

| Cecha | Wartość |
|--------------------------|-----------------------|
| Materiał śrub | Stal |
| Materiał dyszy nadawczej | Stop aluminium |
| Materiał złącza | Mosiądz Niklowanie |