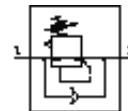


Zawór redukcyjny ciśnienia MS4N-LRB-1/4-D5-VS-AS-Z

Numer części: 531781

FESTO

do montażu bateryjnego, maksymalne ciśnienie wyjściowe 4 bar, bez manometru, głowica regulatora z blokadą, przyłącze P2 na stronie czołowej.



Karta danych

| Cecha | Wartość |
|--------------------------------------|---|
| Wielkość | 4 |
| Typoszereg | MS |
| Zabezpieczenie elementu wykonawczego | Pokrętło obrotowe z zintegrowanym zamkiem |
| Pozycja zabudowy | Dowolna |
| Konstrukcja | Sterowany bezpośrednio regulator membranowy Z przeprowadzonym zasilaniem spręż. Powietrzem |
| Funkcja sterowania | Stale ciśnienie wyjściowe Z odpowietrzeniem wtórnym Z przepływem zwrotnym |
| Zakres regulacji ciśnienia | 0.3 ... 4 bar |
| Ciśnienie wejściowe 1 | 0.8 ... 14 bar |
| Maks. histereza ciśnienia | 0.25 bar |
| Normalny przepływ nominalny | 1 900 l/min |
| Medium robocze | Sprężone powietrze |
| Klasa odporności na korozję KBK | 2 |
| Temperatura magazynowania | -10 ... 60 °C |
| Temperatura medium | -10 ... 60 °C |
| Temperatura otoczenia | -10 ... 60 °C |
| Ciężar elementu | 222 g |
| Sposób montażu | Z osprzętem Do wyboru: Montaż na pulpicie Zabudowa w linii |
| Przyłącze pneumatyczne 1 | NPT1/4-18 |
| Przyłącze pneumatyczne 2 | NPT1/4-18 |
| Uwaga odnośnie materiałów | Bez miedzi i PTFE |
| Materiał płyty przyłączeniowej | Aluminium-odlew ciśnieniowy |
| Materiał elementu obsł. | POM PA |
| Materiał uszczelnień | NBR |
| Materiał obudowy | Aluminium-odlew ciśnieniowy |
| Materiał membrany | NBR |