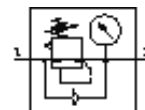
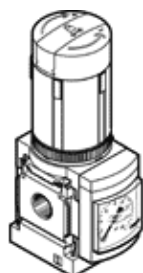


Zawór redukcyjny ciśnienia MS6N-LR-3/8-D5-AS-Z

Numer części: 531447

FESTO

Maksymalne ciśnienie wyjściowe 4 bar, z manometrem, głowica regulatora z blokadą, kierunek przepływu z prawej do lewej strony.



Karta danych

| Cecha | Wartość |
|--------------------------------------|--|
| Wielkość | 6 |
| Typoszereg | MS |
| Zabezpieczenie elementu wykonawczego | Z osprzętem, zamykany |
| Pozycja zabudowy | Dowolna |
| Konstrukcja | Sterowany bezpośrednio regulator membranowy |
| Funkcja sterowania | Stale ciśnienie wyjściowe Z kompensacją ciśnienia początkowego Z odpowietrzeniem wtórnym |
| Wskaźnik ciśnienia | Z manometrem |
| Zakres regulacji ciśnienia | 0.3 ... 4 bar |
| Ciśnienie wejściowe 1 | 0.8 ... 20 bar |
| Maks. histereza ciśnienia | 0.25 bar |
| Normalny przepływ nominalny | 5 500 l/min |
| Medium robocze | Sprężone powietrze |
| Klasa odporności na korozję KBK | 2 |
| Temperatura magazynowania | -10 ... 60 °C |
| Temperatura medium | -10 ... 60 °C |
| Temperatura otoczenia | -10 ... 60 °C |
| Ciężar elementu | 730 g |
| Sposób montażu | Z osprzętem Do wyboru: Montaż na pulpicie Zabudowa w linii |
| Przylącze pneumatyczne 1 | NPT3/8-18 |
| Przylącze pneumatyczne 2 | NPT3/8-18 |
| Materiał elementu obst. | POM PA |
| Materiał uszczelnień | NBR |
| Materiał obudowy | Aluminium-odlew ciśnieniowy |
| Materiał membrany | NBR |