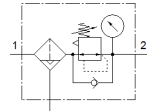
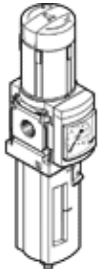


Filtr-regulator ciśnienia MS4N-LFR-1/4-D6-ERV-AS

Numer części: 531225

FESTO

Maksymalne ciśnienie wyjściowe 7 bar, wkładka filtrująca 40 µm, z manometrem, głowica regulatora z blokadą, pojemnik i osłona z tworzywa sztucznego, automatyczny spust kondensatu, kierunek przepływu z lewej do prawej strony.



Karta danych

Cecha	Wartość
Wielkość	4
Seria	MS
Zabezpieczenie przed uruchomieniem	Pokrętło obrotowe z blokadą Z osprzętem, zamykany
Pozycja zabudowy	Pionowa +/- 5°
Wkładka filtracyjna	40 µm
Spust kondensatu	W pełni automatyczny
Konstrukcja	Filtr-regulator z manometrem
Maks. ilość kondensatu	19 ml
Funkcja sterowania	Stale ciśnienie wyjściowe Z odpowietrzeniem wtórnym Z przepływem zwrotnym
Osłona pojemnika	Pojemnik z tworzywa sztucznego
Wskaźnik ciśnienia	Manometr
Ciśnienie robocze MPa	0.2 ... 1.2 MPa
Ciśnienie robocze	2 ... 12 bar
Zakres regulacji ciśnienia	0.3 ... 7 bar
Maks. histereza ciśnienia	0.25 bar
Normalny przepływ nominalny	1 700 l/min
Medium robocze	Sprężone powietrze wg ISO8573-1:2010 [7:4:-] Gazy obojętne
Klasa odporności na korozję CRC	2 – Średnia odporność na korozję
Zgodność z PWIS	VDMA24364-B1/B2-L
Temperatura przechowywania	-10 ... 60 °C
Bezpieczeństwo żywności	Patrz dodatkowe informacje materiałowe
Klasa czystości powietrza na wyjściu	Sprężone powietrze wg ISO8573-1:2010 [7:4:4]
Temperatura medium	-10 ... 60 °C
Temperatura otoczenia	-10 ... 60 °C
Waga produktu	275 g
Sposób montażu	Montaż na pulpicie Zabudowa w linii Przy pomocy osprzętu Do wyboru:
Przyłącze pneumatyczne 1	1/4 NPT
Przyłącze pneumatyczne 2	1/4 NPT
Uwaga dotycząca materiałów	Zgodne z RoHS
Materiał płyty przyłączeniowej	Aluminium-odlew ciśnieniowy
Materiał części obsługowej	PA POM
Materiał uszczelnień	NBR
Materiał filtra	PE
Materiał obudowy	Aluminium-odlew ciśnieniowy
Materiał membrany	NBR
Materiał pojemnika	PC
Materiał płyty separującej	POM