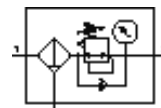


# Filtr-regulator ciśnienia MS4N-LFR-1/4-D7-ERM-AS-Z

Numer części: 531207

FESTO

Maksymalne ciśnienie wyjściowe 12 bar, wkładka filtrująca 40 µm, z manometrem, głowica regulatora z blokadą, pojemnik i osłona z tworzywa sztucznego, ręczny spust kondensatu, kierunek przepływu z prawej do lewej strony.



## Karta danych

Cecha	Wartość
Wielkość	4
Typoszereg	MS
Zabezpieczenie elementu wykonawczego	Z osprzętem, zamykany
Pozycja zabudowy	Pionowa +/- 5°
Wkładka filtracyjna	40 µm
Spust kondensatu	Obracanie ręczne
Konstrukcja	Filtr-regulator z manometrem
Maks. ilość kondensatu	19 ml
Funkcja sterowania	Stale ciśnienie wyjściowe Z odpowietrzeniem wtórnym Z przepływem zwrotnym
Osłona pojemnika	Pojemnik z tworzywa sztucznego
Wskaźnik ciśnienia	Z manometrem
Zakres regulacji ciśnienia	0.5 ... 12 bar
Ciśnienie wejściowe 1	0.8 ... 14 bar
Maks. histereza ciśnienia	0.25 bar
Normalny przepływ nominalny	1 500 l/min
Medium robocze	Sprężone powietrze
Klasa odporności na korozję KBK	2
Temperatura magazynowania	-10 ... 60 °C
Klasa czystości powietrza na wyjściu	5.7.- wg DIN ISO 8573-1
Temperatura medium	-10 ... 60 °C
Temperatura otoczenia	-10 ... 60 °C
Ciężar elementu	275 g
Sposób montażu	Z osprzętem Do wyboru: Montaż na pulpicie Zabudowa w linii
Przyłącze pneumatyczne 1	NPT1/4-18
Przyłącze pneumatyczne 2	NPT1/4-18
Materiał uszczelnień	NBR
Materiał obudowy	Aluminium-odlew ciśnieniowy
Materiał pojemnika	PC
Materiał uszczelnień	POM