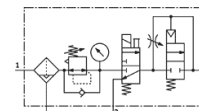


# Zespół przygotowania powietrza MSB4-1/4:J2D1A1-WP

Numer części: 531103

FESTO

Składa się z filtra-regulatora, elektrycznego zaworu załączającego, pneumatycznego zaworu wolnego startu, płyty do montażu na ścianie. Maksymalne ciśnienie wyjściowe 12 bar, wkładka filtrująca 40 µm, z manometrem, głowica regulatora z blokadą, pojemnik i osłona z tworzywa sztucznego, automatyczny spust kondensatu, kierunek przepływu z lewej do prawej strony.



## Karta danych

Cecha	Wartość
Wielkość	4
Typoszereg	MS
Zabezpieczenie elementu wykonawczego	Pokrętło obrotowe z blokadą Z osprzętem, zamykany
Pozycja zabudowy	Pionowa +/- 5°
Wkładka filtracyjna	40 µm
Spust kondensatu	W pełni automatyczny
Konstrukcja	Zawór wolnego startu Zawór załączający On/Off Filtr-regulator z manometrem
Funkcja sterowania	Stale ciśnienie wyjściowe Z kompensacją ciśnienia początkowego Z odpowietrzeniem wtórnym Z przepływem zwrotnym
Osłona pojemnika	Pojemnik z tworzywa sztucznego
Wskaźnik ciśnienia	Z manometrem
Ciśnienie robocze	4.5 ... 12 bar
Zakres regulacji ciśnienia	4 ... 12 bar
Normalny przepływ nominalny	750 l/min
Charakterystyka cewki	24V DC
Medium robocze	Sprężone powietrze wg ISO8573-1:2010 [7:4:-] Gazy obojętne
Uwagi odnośnie medium roboczego	Możliwa praca na powietrzu olejonym (po rozpoczęciu olejenia jest ono wymagane przy dalszej pracy)
Klasa odporności na korozję KBK	2
Temperatura magazynowania	-10 ... 60 °C
Klasa czystości powietrza na wyjściu	Sprężone powietrze wg ISO8573-1:2010 [7:4:-]
Temperatura medium	5 ... 60 °C
Temperatura otoczenia	5 ... 60 °C
Ciężar elementu	1 600 g
Sposób montażu	Z osprzętem
Przyłącze pneumatyczne 1	G1/4
Przyłącze pneumatyczne 2	G1/4
Przyłącze pneumatyczne 3	G1/4
Materiał obudowy	Aluminium-odlew ciśnieniowy
Materiał pojemnika	PC