

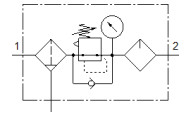
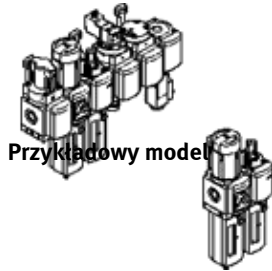
Kombinacja zespołów przygotowania powietrza MSB4

FESTO

Numer części: 531029

★ Podstawowy program produkcyjny

Dla montażu bateryjnego, z gwintem G.



Karta danych

Ogólna karta danych - pojedyncze dane będą zależały od konfiguracji.

Cecha	Wartość
Wielkość	4
Seria	MS
Sposób uruchomienia	Elektryczny Ręczny Pneumatyczny
Zabezpieczenie przed uruchomieniem	Pokrętło obrotowe z zintegrowanym zamkiem
Pozycja zabudowy	Dowolna Pionowa +/- 5°
Wkładka filtracyjna	0.01 ... 40 µm
Spust kondensatu	W pełni automatyczny Obracanie ręczne Półautomatyczny
Konstrukcja	Moduł rozgałęziający Filtr z węglem aktywnym Regulator ciśnienia z manometrem Zawór wolnego startu Zawór załączający On/Off Filtr włóknowy Filtr-regulator z manometrem Filt-regulator bez manometru Osuszacz membranowy Proporcjonalna-standardowa smarownica olejowa Filtr spiekany z separatorem odśrodkowym Z funkcją zaworu zwrotnego
Funkcja sterowania	Stale ciśnienie wyjściowe Z kompensacją ciśnienia początkowego Z odpowietrzeniem wtórnym Z przepływem zwrotnym
Osłona pojemnika	Pojemnik z tworzywa sztucznego
Wskaźnik różnicy ciśnień	Wskaźnik optyczny Z czujnikiem ciśnienia
Wskaźnik ciśnienia	Z czujnikiem ciśnienia Manometr
Ciśnienie robocze	1.5 ... 14 bar
Zakres regulacji ciśnienia	1 ... 12 bar
Normalny przepływ nominalny	800 ... 1 400 l/min
Charakterystyka cewki	110 V AC: 50/60 Hz, moc przełączana 3 VA, moc podtrzymania 2,4 VA 230 V AC: 50/60 Hz, moc przełączana 3 VA, moc podtrzymania 2,4 VA 24 V DC: 1,5 W 24 V DC: 1,8 W
Dopuszczenie	c UL us - Recognized (OL)
Znak CE (patrz deklaracja zgodności)	Wg dyrektywy EU-EMV

Cecha	Wartość
	Wg dyrektywy EU-Ochrona Ex - (ATEX) Wg dyrektywy EU dla niskich napięć Zgodnie z dyrektywą EU RoHS
Znak UKCA (patrz deklaracja zgodności)	Zgodnie z przepisami Wielkiej Brytanii dotyczącymi urządzeń elektrycznych Zgodnie z przepisami Wielkiej Brytanii dotyczącymi EMC Zgodnie z przepisami EX Wielkiej Brytanii Zgodnie z przepisami Wielkiej Brytanii dotyczącymi RoHS
Certyfikacja ochrony przeciwwybuchowej poza Unią Europejską	EPL Db (GB) EPL Dc (GB) EPL Gb (GB) EPL Gc (GB)
ATEX-Kategoria Gaz	II 2G II 3G
ATEX-Kategoria Pył	II 2D II 3D
Ex-Ochrona przeciwwybuchowa Gaz	Ex h IIC T6 Gb X Ex nA IIC T4 X Gc
Ex-Ochrona przeciwwybuchowa Pył	Ex h IIIC T60°C Db X Ex tc IIIC T105°C IP65 Dc X
Uwagi odnośnie medium roboczego	Możliwa praca na powietrzu olejonym (po rozpoczęciu olejenia jest ono wymagane przy dalszej pracy)
Klasa odporności na korozję CRC	2 – Średnia odporność na korozję
Zgodność z PWIS	VDMA24364-B1/B2-L
Temperatura przechowywania	-10 ... 60 °C
Bezpieczeństwo żywności	Patrz dodatkowe informacje materiałowe
Temperatura medium	-10 ... 60 °C
Temperatura otoczenia	-10 ... 60 °C
Sposób montażu	Przy pomocy osprzętu
Przyłącze pneumatyczne 1	G1/8 G1/4
Przyłącze pneumatyczne 2	G1/8 G1/4
Przyłącze pneumatyczne 3	G1/4
Materiał obudowy	Aluminium-odlew ciśnieniowy
Materiał pojemnika	PC