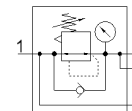


Regulator ciśnienia MS6-LRB-1/2-D7-AS-BD-Z

Numer części: 530336

FESTO

do montażu bateryjnego, kątowny blok wylotowy z przyłączem QS, maks. ciśnienie wyjściowe 12 bar, z manometrem, przyłączy P2 na przedniej stronie.



Karta danych

| Cecha | Wartość |
|--------------------------------------|--|
| Wielkość | 6 |
| Typoszereg | MS |
| Zabezpieczenie elementu wykonawczego | Pokrętło obrotowe z blokadą Z osprzętem, zamykany |
| Pozycja zabudowy | Dowolna |
| Konstrukcja | Sterowany bezpośrednio regulator membranowy Z przeprowadzonym zasilaniem spręż. Powietrzem |
| Funkcja sterowania | Stale ciśnienie wyjściowe Z kompensacją ciśnienia początkowego Z odpowietrzeniem wtórnym |
| Wskaźnik ciśnienia | Z manometrem |
| Ciśnienie robocze | 0.8 ... 20 bar |
| Zakres regulacji ciśnienia | 0.5 ... 12 bar |
| Maks. histereza ciśnienia | 0.25 bar |
| Normalny przepływ nominalny | 800 l/min |
| Medium robocze | Sprężone powietrze wg ISO8573-1:2010 [7:4:4] Gazy obojętne |
| Uwagi odnośnie medium roboczego | Możliwa praca na powietrzu olejonym (po rozpoczęciu olejenia jest ono wymagane przy dalszej pracy) |
| Klasa odporności na korozję KBK | 2 |
| Temperatura magazynowania | -10 ... 60 °C |
| Temperatura medium | -10 ... 60 °C |
| Temperatura otoczenia | -10 ... 60 °C |
| Ciężar elementu | 747 g |
| Sposób montażu | Do wyboru: Montaż na pulpicie Zabudowa w linii Z osprzętem |
| Przyłączy pneumatyczne 1 | G1/2 |
| Przyłączy pneumatyczne 2 | QS-8 |
| Uwaga odnośnie materiałów | Zgodność z RoHS |
| Materiał elementu obsł. | POM PA |
| Materiał uszczelnień | NBR |
| Materiał obudowy | Aluminium-odlew ciśnieniowy |
| Materiał membrany | NBR |